

Datum/Date: 13.07.2023 / Cey/en

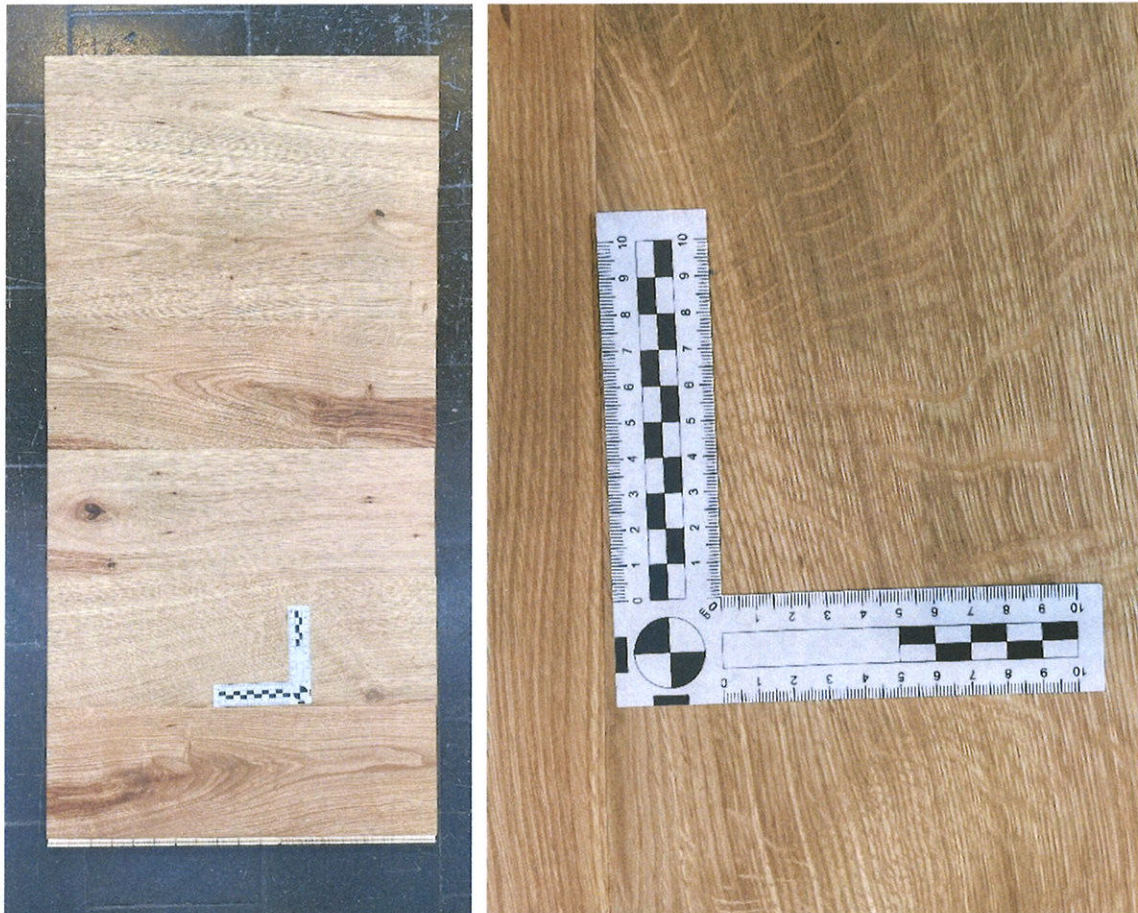
PRÜFMITTEILUNG

Nr.: 2023 22004/3210

über die Prüfung der Rutschhemmenden Eigenschaften von Bodenbelägen

- 1 Auftraggeber:** ADLER-Werk Lackfabrik
Johann Berghofer GmbH & Co KG
Bergwerkstraße 22
6130 Schwaz
Österreich
- 2 Prüfmuster:** Parkettdiele aus Eiche
- Typ: – Untergrund: Parkettdiele aus Eiche, gebürstet
– 40 g/m² Legno-Dura-Öl (7035000200)
– Trocknung über Nacht
– Zwischenschliff Körnung 180
– 40 g/m² Legno-Dura-Öl (7035000200)
– Trocknung >2 Wochen bei Raumtemperatur
- 2.1 Datum der Prüfung: 13.07.2023
- 2.2 Art der Prüfung: Orientierungsprüfung
- 2.3 Prüfverfahren, -grundlagen: DIN EN 16165:2023-02 Anhang B; Bestimmung der Rutschhemmung von Fußböden – Prüfung durch beschuhtes Begehen einer schiefen Ebene
- 2.4 Weitere Angaben
- Größe [cm]: 55 x 110
Farbe: Natur
Oberfläche: Eiche gebürstet und geölt, rau, matt
- 3 Prüfergebnis**
- 3.1.1. Gesamtmittelwert des Neigungswinkels: **25,0 °**
- 3.1.2. Bewertungsklasse für die Rutschhemmung: **R 11**
- 4 Gültigkeit des Prüfberichtes:**
Die ermittelten Ergebnisse gelten nur für das geprüfte Objekt.
- 5 Allgemeine Hinweise:**
Diese Prüfmittelung darf nur vollständig veröffentlicht werden.
Die Reste der Prüfobjekte bleiben 6 Wochen in Aufbewahrung

6 Abbildung:



Für die Prüfung



Orhan Ceylan

Leiter des Prüflabors

M:\fal5\intern\enns.nadja\5.4\Bodenbelegel\Prüfmitteilung 2023\202322004 Adler.docx

ADLER Legno-Dura-Öl

7035000200

Mattes, universelles Öl für den **Möbel- und Innenausbau** für **Gewerbe und Industrie**

PRODUKTBESCHREIBUNG

Allgemeines

Mattes, rasch trocknendes Öl für die universelle Oberflächenbehandlung von Laub- und Nadelhölzern mit minimaler Schichtbildung. Die natürliche Optik und Haptik des Holzes bleiben erhalten. Das Produkt zeichnet sich durch sehr gutes Eindringvermögen, geringe Anfeuerung des Holzes, sehr gute Füllkraft, ausgezeichnete Wasser- und Chemikalienbeständigkeit sowie einen sehr guten Verlauf aus. Antistatisch.

Die Härtung erfolgt durch Aufnahme von Luftsauerstoff (oxidative Trocknung).

Besondere Eigenschaften Prüfnormen

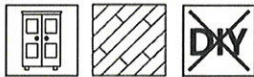


- **DIN 53160/1 und DIN 53160/2** Schweiß- und Speichelechtheit
- **ÖNORM EN 71-3** Sicherheit von Spielzeug; Migration bestimmter Elemente (Schwermetallfreiheit)
- **Französische Verordnung DEVL1104875A** über die Kennzeichnung von Baubeschichtungsprodukten auf ihre Emissionen von flüchtigen Schadstoffen: A+

Inhaltsstoffe

Modifizierte pflanzliche Öle, Wachse, Kieselsäure, geruchsmilde Benzine, bleifreie und kobaltfreie Trockenstoffe.

Anwendungsgebiete



- Für normal und stark beanspruchte Flächen im Möbel- und Innenausbau, wie z.B. Schlaf- und Wohnzeimereinrichtungen sowie Holzböden und Treppen.
- Innenflächen von Möbeln und Schränken wegen möglicher Geruchsbelästigung maximal einmal dünn mit diesem Produkt bearbeiten.

VERARBEITUNG

Verarbeitungshinweise



- Bitte Produkt vor Gebrauch aufrühren.
- Eine Produkt-, Objekt- und Raumtemperatur von mindestens + 5 °C ist erforderlich.
- Die optimalen Verarbeitungsbedingungen liegen zwischen 15 – 25 °C bei einer rel. Luftfeuchtigkeit von 40 - 80 %.
- **Achtung:** Es ist auf einen gleichmäßigen Holzschliff sowie gleichmäßigen Auftrag des Produkts zu achten!
- Bitte beachten Sie unsere Arbeitsrichtlinie **ARL 013 – Sicherheitsmaßnahmen bei der Verarbeitung von oxidativ trocknenden Ölen und Wachsen** und **ARL 505 – Arbeitsrichtlinie für Alkydharzlacke/-lasuren und Öle**.

Untergrundvorbereitung**Möbel:**

Abgestufter Holzschliff bis Körnung 220

Holz- und Parkettböden:

Abgestufter Holzschliff bis Körnung 150

BESCHICHTUNGS-AUFBAU**Grundbeschichtung**

1x ADLER Legno-Dura-Öl 7035000200

Zwischentrocknung: ca. 5 h

Zwischenschliff

Leichter Glattschliff: Körnung 220 – 280

Schleifstaub entfernen.

**Schlussbeschichtung**

1x ADLER Legno-Dura-Öl 7035000200

REINIGUNG & PFLEGE**Reinigung & Pflege**

Bitte beachten Sie unsere **ARL 258 – Pflegeanleitung für Möbel, behandelt mit ADLER Legno-Dura-Öl** und **ARL 257 – Pflegeanleitung für Böden, behandelt mit ADLER Legno-Dura-Öl**.

BESTELLHINWEISE**Gebindegrößen**

0,75 l; 2,5 l und 10 l

Farbtöne/Glanzgrade

Farblos

7035000200

- Es empfiehlt sich, zur Beurteilung des Endfarbtons mit dem gewählten Anstrichaufbau ein Farbmuster auf Originaluntergrund anzufertigen.

Zusatzprodukte

ADLER Legno-Reiniger 80025

WEITERE HINWEISE**Haltbarkeit/Lagerung**

Mindestens 1 Jahr in original verschlossenen Gebinden.



Vor Feuchtigkeit, direkter Sonneneinstrahlung, Frost und hohen Temperaturen (über 30 °C) geschützt lagern.

Wir empfehlen, den Inhalt angebrochener Gebinde in kleinere Gebinde umzufüllen, um ein Gelieren/eine Hautbildung zu vermeiden.

GISCODE

Ö60

Sicherheitstechnische Angaben

Nähere Informationen zum Thema Sicherheit bei Transport, Lagerung und Umgang sowie zur Entsorgung finden Sie im dazugehörigen Sicherheitsdatenblatt. Die aktuelle Version kann unter **www.adler-lacke.com** abgerufen werden.

Das Produkt ist nur für die industrielle und gewerbliche Verarbeitung geeignet.

Das Einatmen von Lackaerosolen bei Spritzapplikation muss generell vermieden werden; dies ist durch die fachgerechte Anwendung einer Atemschutzmaske mit Kombinationsfilter A2/P2 gewährleistet.

Die Verarbeitung des Produktes in Spritzkabinen, die mit nitrocellulosehaltigem Spritzstaub verunreinigt sind, ist wegen der Gefahr der Selbstentzündung verboten!



Adresse: Institut für Arbeitsschutz
DGUV (IFA) Abt. Gleitsicherheit

Alte Heeresstraße 11
53757 Sankt Augustin

Absender: ADLER-Werk Lackfabrik
Johann Berghofer GmbH & Co KG
Bergwerkstraße 22
A-6130 Schwaz
GLN: 9004267

Kunde: 000000000
Datum: 15.06.23

TE-Typ	Anzahl
STK	1
Summe	1

Lieferschein 1 von 1			KD-Bestell-Nr.: Hr.Partl				
Lieferschein-Nr.: 00A13604483			Kommission: z.H Hr Orhan Ceylan				
Pos	Artikelnummer	Bezeichnung	Menge	Einheit	Charge	MHD	EAN
			Information				
1	9859901	Musterbretter je 20x55cm	6	Stk STK	0000000000	01.01.70	
			Kommission: z.H Hr Orhan Ceylan				