



PROTOR HAUSTÜREN BESCHICHTUNG



In unseren Adern fließt Farbe.

INHALT



INHALTSVERZEICHNIS

ADLER HAUSTÜRENBESCHICHTUNG	5
LASUR- BZW. LACKAUFBAUTEN	6
GUTE GRÜNDE FÜR AQUAWOOD PROTOR	8
AQUAWOOD PROTOR-BASE NG	10
ADLER PROTOR-PRIMO	11
ADLER 2K-EPOXIGRUND	11
AQUAWOOD PROTOR-FINISH NG	12
AQUAWOOD PROTOR-FINISH PEARL	13
AQUAWOOD TIM	14
AQUAWOOD TIG HIGHRES®	15
AQUAWOOD PROTECT	16
ADLER AQUAFIX S & ADLER AQUAFIX METALLIC	17
PFLEGESET FÜR HAUSTÜREN	18
ADLER SERVICEPRODUKTE FÜR HAUSTÜREN	19
FARBTONINSPIRATIONEN	21
EFFEKTVOLLE LACKIERUNGEN	24

IMPRESSUM:

ADLER-Werk Lackfabrik Johann Berghofer GmbH & Co KG | Bergwerkstraße 22 | 6130 Schwaz
Tel. +43 5242 6922-0 | Fax +43 5242 6922-999 | info@adler-lacke.com | www.adler-lacke.com
Bilder: Oikos | meisterschule-schreiner-wuerzburg.de | ADLER | Adobe Stock

ADLER HERZ BLUT



WO ADLER DRAUFSTEHT IST UNSER GANZES HERZBLUT DRIN.

Mit dieser Philosophie ist die Marke ADLER zum Kompetenzführer in Sachen Oberflächenveredelung geworden.

ADLER HAUSTÜREN BESCHICHTUNG

WER MIT HERZ BEI DER SACHE IST, MACHT KEINE HALBEN SACHEN.

Die Haustüre ist mehr als nur ein funktionales Bauteil – sie ist die Visitenkarte jedes Hauses und maßgeblich für den ersten Eindruck verantwortlich. Die Haustür dient aber nicht nur als wichtiges architektonisches Gestaltungselement, sondern soll auch vor Wind und Wetter schützen. Hitze, Kälte, Nässe und UV-Strahlung der Sonne, sowie holzerstörende Pilze sind eine ständige Belastung für Haustüren. Unter diesen Gesichtspunkten hat ADLER eine hochtechnologische und besonders widerstandsfähige Lackierung entwickelt.

Mit dem neuen rundum verbesserten Aquawood Protor-System gelang es neue Maßstäbe im Bereich der Haustürenbeschichtung zu setzen. Die neue Generation zeich-

net sich durch enorme Kratzfestigkeit, eine noch höhere Härte, besondere Sparsamkeit und eine effizientere Trocknung aus.

Mit Aquawood Protor stellt ADLER ein innovatives System zur Verfügung, das höchsten Ansprüchen an Qualität gerecht wird, gleichzeitig durch einfachere Verarbeitung besticht und Materialkosten minimiert – all in one.

Natürlich baut ADLER auch bei diesem System auf jahrzehntelange Erfahrung in der Forschung und Entwicklung von wasserverdünnbaren Oberflächenbeschichtungen.





In unseren Adern fließt Farbe.

LASUR- BZW. LACKAUFBAUTEN

	Aufbau	Produkte
1	Nadelholz lasierend	Aquawood TIG HighRes® (div. Farbtöne) alternativ Aquawood TIM + Protor-Primo (div. Farbtöne) Aquawood Protor-Base L NG (farblos) Aquawood Protor-Finish L NG (div. Lasurfarbtöne)
2	Nadelholz deckend Laubholz deckend	Aquawood TIG HighRes® Weiß Aquawood Protor-Base D NG (div. Farbtöne) Aquawood Protor-Finish D NG oder Protor-Finish Pearl (div. Farbtöne)
3	Laubholz lasierend	Aquawood TIG HighRes® (div. Farbtöne) alternativ Protor-Primo (div. Farbtöne) Aquawood Protor-Base L NG (farblos) Aquawood Protor-Finish L NG (div. Lasurfarbtöne)
4	MDF	2K-Epoxi-Grund; alternativ 2K-Fenstergrundlack Aquawood Protor-Base D NG (div. Farbtöne) Aquawood Protor-Finish D NG oder Protor-Finish Pearl (div. Farbtöne)
5	Edelhölzer	Aquawood TIG HighRes® (div. Farbtöne) alternativ Protor-Primo (div. Farbtöne) Aquawood Protor-Base L NG (farblos) Aquawood Protor-Finish L NG (div. Lasurfarbtöne)

Holzarten	Resistenzklasse DIN EN 350-2	Harzaustritt	Verfärbungsge- fahr durch Holzinhaltsstoffe	Lasierender Aufbau	Deckender Aufbau
Fichte	4	x		1	2
Kiefer	3-4	xx	x	1	2
Europäische Lärche	3-4	xx	x	1	2
Sibirische Lärche	3	xx	x	1	2
Oregon	3	xx		1	2
Hemlock	4		x	1	2
Eiche	2-4		x	3	2
MDF	-			-	4
Meranti	2-4		x	3	2
Edelhölzer	1-4		x	5*	-
Esche	5		x	1	2

x = möglich, xx = wahrscheinlich; *ACHTUNG: Farbtonauswahl gemäß der „Arbeitsrichtlinie für die Beschichtung von maßhaltigen und begrenzt maßhaltigen Bauteilen – Beschichtung von Haustüren und Garagentoren mit Aquawood Protor“ beachten.

GUTE GRÜNDE FÜR AQUAWOOD PROTOR



EXTREM

HOHE HÄRTE UND
KRATZFESTIGKEIT

Die mechanische Beständigkeit von Aquawood Protor ist vergleichbar mit der von Autolacken. Beschädigungen, wie etwa durch Schlüssel im Bereich des Türschlosses und durch Schuhe im Bereich der Türunterkante werden so minimiert. Durch Zugabe von Aquafix S können Härte und Kratzfestigkeit noch weiter gesteigert und zudem eine Oberfläche mit edler Feinstruktur erzielt werden.



HALTBAR

DEUTLICH BESSERE
HALTBARKEIT AUF EICHE

Die Eiche wird wegen ihrer Porenzeichnung, ihrer Dauerhaftigkeit und Härte häufig als Holzart im Haustürenbereich verwendet. Die Grünverfärbung und die unregelmäßigen Holzporen der Eiche erschweren die Haltbarkeit von Lackierungen und benötigen daher eine andere Oberflächenbehandlung. Das Aquawood Protor Haustürensysteem bietet die optimale Lösung, indem die Grundierung eine verbesserte Benetzung der Poren zulässt – im geschützten Bereich sind deshalb auch weiß lasierende Töne auf Eiche möglich.



SPARSAM

EFFIZIENTE VERARBEITUNG &
GÜNSTIGE GEBINDEGRÖSSEN

Egal ob lasierend oder deckend – Protor besticht durch rationelle Aufbauten und optimierte Gebindegrößen. Obwohl die Topfzeit bis zu 5 Stunden verlängert wurde, trocknet der Lack in Rekordzeit und härtet schnell aus, somit wird in kürzester Zeit die Blockfestigkeit erreicht. Für die Anwender ist das neue Protor-System dadurch besonders zweckdienlich und effizient.



EINFACH SCHÖN

SEHR GUTE PORENZEICHNUNG,
MÖBELLACKÄHNLICHE OPTIK

Der Vergleich, Aquawood Protor Haustürenoberfläche mit Möbellackoberflächen kann sich durchaus sehen lassen. Beeindruckende Oberflächen mit Metallic- und Struktureffekten bis hin zum sanften Perlmutter-Schimmer sind realisierbar.



BESTÄNDIG

HOHE CHEMISCHE BESTÄNDIG-
KEIT OHNE ABLACKIERUNG

Durch die Verarbeitung als Zweikomponentenlacke erreichen, sowohl die Zwischenbeschichtung Aquawood Protor-Base als auch der Decklack Aquawood Protor-Finish eine hohe chemische Beständigkeit. Mit dem lichtbeständigen Härter ist diese auch ohne farblose Ablackierung erreicht.



KUNTERBUNT

ÜBER DAS FARBMISCHSYSTEM
ADLER | MIX ABTÖNBAR

Lasurfarbtöne und deckende Farbtöne können einfach über 5 Basislacke nach bestehenden Rezepten abgetönt werden. Eine Abtönung ist auch in Metallic-Farbtönen möglich, so ergeben sich verschiedenste Variationen.



UNPROBLEMATISCH

ANWENDUNG AUF LICHTEMPFIND-
LICHEN EDELHOLZFURNIEREN

Exotische Holzarten, wie Zebrano oder Makassar, besitzen bei Anwendung im Außenbereich eine niedrige Lichtbeständigkeit. Der Lasuraufbau des Aquawood Protor Haustürensystems ermöglicht einen sehr hochwertigen UV- und Lichtschutz und eine hohe Transparenz der Farbtöne. Bei exotischen Hölzern erarbeiten unsere Anwendungstechniker individuelle Empfehlungen für den richtigen Aufbau.



AQUAWOOD PROTOR-BASE NG

DER OPTIMALE GRUND

Die Grundierung Aquawood Protor-Base NG überzeugt im Systemaufbau mit Aquawood Protor-Finish NG durch Sparsamkeit und herausragende Produkteigenschaften. Sie zeichnet sich durch eine sehr gute Porenbenetzung und eine ausgezeichnete Isolierwirkung aus. Aquawood Protor-Base NG bietet hervorragenden Schutz gegen Witterung und UV-Strahlen und trägt so wesentlich zur hohen Beständigkeit des Ge-

samtaufbaus bei. Der Aufbau eignet sich für alle Holzarten und lichtempfindlichen Edelholzfurnieren ist das Aquawood Protor-System perfekt anwendbar. Optik und Haptik des Lackes ähneln jener von hochwertigen Möbeloberflächen.

Aquawood Protor-Base NG bietet hervorragenden UV-Schutz und zeichnet sich durch sehr gute Porenzeichnung und eine ausgezeichnete Isolierwirkung aus.

Aquawood Protor-Base L NG farblos 5807 000200

Aquawood Protor-Base D NG div. Farbtöne 5806 ff

Gebinde 2,7 kg, 8 kg, 22 kg

Härter ADLER Aqua-PUR-Härter 82220

ADLER PROTOR-PRIMO

DIE MAKELLOSE BASIS

ADLER Protor-Primo, die neue Grundierung auf Lösemittelbasis bietet dank besonderer Pigmente eine hohe Lichtechtheit und Transparenz. Da sie im Vergleich zu anderen Produkten nicht so schnell trocknet, ist ADLER Protor-Primo sehr anwenderfreundlich zu verarbeiten.

Daher eignet sie sich so vor allem für die Anwendung auf stark profilierten Untergründen. Auch bei dunkleren Farbtönen entstehen keine Wolken und Flecken und es gelingt eine ansatzfreie Farbgebung. ADLER Protor-Primo ist in diversen Farbtönen über das ADLER Color4You-Farbmischsystem abtönbar.

ADLER Protor-Primo eignet sich besonders als Grundierung für lasierende Beschichtungen von stark profilierten Holztüren. Sie hebt sich durch ihre ausgezeichnete Anfeuerung und Transparenz ab.

Artikelnummer 50770

Gebinde 750 ml, 2,5 l

ADLER 2K-EPOXI-GRUND

DER HOCHWERTIGE

Immer dann, wenn eine hochwertige Grundierung gefordert ist, findet der ADLER 2K-Epoxi-Grund Anwendung. Dieser Zweikomponenten-Grund auf Epoxibasis kann mit ausgezeichneter Haftung auf verschiedensten Untergründen aufwarten. Er bietet ausgezeichnete Härte und Abriebfestigkeit und ist zudem schnelltrocknend. Aufgrund der bindenden und verfestigenden Eigenschaften eignet er sich besonders für diverse Verbundwerkstoffe. Hoher Wasserschutz macht den ADLER 2K-Epoxi-Grund perfekt auf MDF im Außenbereich einsetzbar. Gute Chemikalienbeständigkeit und gute Dauerelastizität runden das Profil dieser hochwertigen Grundierung ab.

Der ADLER 2K-EpoxiGrund ist die hochwertige Grundierung für MDF-Untergründe mit ausgezeichneter Haftung.

Artikelnummer 68304

Gebinde 0,8 kg, 3 kg

Härter ADLER Epoxi-Härter 82313



AQUAWOOD PROTOR-FINISH NG

STARKER SCHUTZ

Die Haustür als besonders exponiertes Bauelement stellt natürlich sehr hohe Ansprüche an die Decklackierung. ADLER Protor wurde speziell für diese Bedürfnisse weiterentwickelt. Die neueste Generation zeichnet sich durch enorme Kratzfestigkeit und extreme Härte aus. Die Oberfläche des Lacks entspricht annähernd der von Autolacken und hält problemlos mechanischen Beanspruchungen etwa durch einen Schlüsselbund oder Fußtritte stand. Neben einem hervorragenden Schutz gegen Witterung und UV-Strahlen, liegen die Stärken von Aquawood Protor-Finish NG in der weiter verbesserten Creme- und Fettbeständigkeit und hervorragenden Alkalibeständigkeit. Mit der neuen Generation ist

es ADLER geglückt, scheinbare Gegensätze zu vereinen: Trotz der höheren Härte verbessert sich etwa die Filmlastizität. Das heißt, der Lack kann sich besser an die natürlichen Veränderungen des Untergrundes durch veränderte Witterungseinflüsse anpassen. Risse und abblättrende Stellen können somit weitgehend verhindert werden. Und obwohl die Topfzeit bis zu 5 Stunden verlängert wurde, trocknet der Lack in Rekordzeit und härtet rascher aus. Die Haustüren erreichen in kürzester Zeit Blockfestigkeit und können gestapelt werden. Für die Anwender ist das Protor-System dadurch besonders rationell und effizient.

Aquawood Protor-Finish NG sorgt für Beständigkeit auf höchstem Niveau. Die neue Generation überzeugt durch einfach und rationelle Verarbeitung und weiter verbesserte Härte und Widerstandsfähigkeit – auch auf bisherigen Problemfällen wie Eiche oder Tropenhölzern.

Aquawood Protor-Finish L NG lasierend	5809 ff
Aquawood Protor-Finish D NG deckend (RAL und NCS)	5808 ff

Gebinde	2,7 kg, 8 kg, 22 kg
Härter	ADLER Aqua-PUR-Härter 82220

Für nähere Verarbeitungsinformationen bitten wir Sie, das technische Merkblatt von Aquawood Protor-Finish NG zu beachten.

AQUAWOOD PROTOR-FINISH PEARL

EFFEKTVOLLE HAUSTÜRENBESCHICHTUNGEN

Die Haustüre ist die optische Visitenkarte des Hauses und eines der wichtigsten architektonischen Gestaltungselemente der Fassade. Das heißt: Sie sollte glänzen! Deshalb gibt es das Aquawood Protor-System mit schillerndem Effekt: Aquawood Protor-Finish Pearl verleiht der Haustüre den Glanz, den sie verdient. Mit der Entwicklung von Aquawood Protor-Finish Pearl reagierte ADLER auf den Wunsch vieler Kunden, dass es die Protor-Haustürenbeschichtung auch mit Metallic-Effekt geben sollte. Da aus chemischen Gründen bei diesem System nicht wie üblich Aluminiumflakes eingesetzt

werden können, war die Umsetzung nicht so einfach. Also musste sich das ADLER Entwicklungsteam etwas anderes einfallen lassen. Die Lösung ist ein modifiziertes Perlglanz-Pigment, das für besonders eleganten Glanz sorgt – in den unterschiedlichsten Farbtönen. Auch diese schimmernde Einstellung von Aquawood Protor besticht natürlich mit den gewohnt guten Eigenschaften der Haustürenbeschichtung: Kratzfestigkeit, Härte, Schutz vor Witterung sowie UV-Strahlen und besonders wichtig: leichte Verarbeitbarkeit.

Aquawood Protor-Finish Pearl enthält modifizierte Perlglanz-Pigmente und sorgt so für elegante Metallic-Effekte.

Artikelnummer	43750 (= ca. RAL 9006, kann über ADLER MIX abgetönt werden auf Metallic RAL oder DB Farbtöne, Sonderfarbtöne auf Anfrage)
Gebinde	2,2 kg, 8 kg

Für nähere Verarbeitungsinformationen bitten wir Sie, das technische Merkblatt von Aquawood Protor-Finish Pearl zu beachten.



In unseren Adern fließt Farbe.

ADLER AQUAWOOD TIM

DIE UNIVERSELLE

Die wasserbasierte, farblose Holzschutzimprägnierung für Holzfenster und Haustüren ist ein wahres Allroundtalent. Sie kann auf Laub-, Nadel und sogar Tropenhölzern eingesetzt werden und ist sowohl für lasierende als auch deckende Aufbauten geeignet.

Bei Nadelhölzern wie Fichte oder Kiefer sorgt die Aquawood TIM für eine gute Absättigung auch von stärker saugenden Stellen. Das ermöglicht in Kombination mit ADLER Protor- Primo eine besonders gleichmäßige Farbgebung.

Weiterer Pluspunkt: durch geringes Aufstellen der Holzfasern kann der Schleifaufwand deutlich reduziert werden. Das spart wiederum Zeit und Kosten.

Die Holzschutzimprägnierung hat darüber hinaus den Vorteil, dass sie sehr gut ins Holz eindringt und dadurch den laut ÖNORM B 3803 bzw. DIN 68800-3 geforderten Schutz vor Bläue (Prüfung nach EN 152-1) und holzerstörenden Pilzen (Prüfung nach EN 113) bietet. Das Produkt verfügt selbstverständlich über alle neuen Zulassungen für „Holzschutzmittel“.

Die Aquawood TIM überzeugt durch einfache Anwendung, sehr gute Holzpenetration und ist darüber hinaus für alle Holzartenarten geeignet – ein wahres Allroundtalent.

Artikelnummer 51202
Gebinde 25 l, 120 l-Polyfass

Für nähere Verarbeitungsinformationen bitten wir Sie, das technische Merkblatt von Aquawood TIM zu beachten. Holzschutzmittel vorsichtig verwenden. Vor Gebrauch stets Etikett und die jeweiligen technischen Merkblätter der Produkte beachten.

ADLER AQUAWOOD TIG HIGHRES®

DIE EGALISIERENDE

Mit der Aquawood Tauchimprägnierung HighRes® ist es gelungen, mit einem Produkt gleich mehrere Aufgaben gleichzeitig zu erfüllen. **1. Einbringung** des chemischen Holzschutzes: Mit der eingesetzten Wirkstoffkombination bietet die Aquawood Tauchimprägnierung HighRes® den laut ÖNORM B3803 bzw. DIN 68800-3 geforderten Schutz vor Bläue (Prüfung nach EN 152-1) und holzerstörenden Pilzen (Prüfung nach EN 113). **2. Farbgebung:** Die Farbgebung bei Aquawood TIG High-Res® erfolgt durch Einsatz hochwertigster Eisenoxidpigmente, welche einen wesentlichen Anteil am UV-Schutz des Gesamtaufbaues und damit an der Langlebigkeit der Oberfläche haben.

3. Egalisierungswirkung: Speziell bei Weichholzarten kommt es durch ungleiches Saugverhalten der Fasern immer wieder zu Fleckenbildung beim Imprägnieren. Durch die verwendeten Egalisieradditive werden die Flecken bestmöglich ausgeglichen und es entsteht ein schönes gleichmäßiges Beizbild. Auch unterschiedliche Holzfarben (z. B. bei Meranti) werden zum Teil egalisiert.

4. Ligninstabilisierung: Durch die Stabilisierung des Holzbaustoffes Lignin wird das Holz dauerhaft vor widrigen Umwelteinflüssen geschützt und die Langlebigkeit von Haustüren wesentlich erhöht.

Diese Aquawood Tauchimprägnierung überzeugt durch einen hervorragenden UV-Schutz und Egalisierungswirkung und ist der Garant für beste Optik und Haltbarkeit.

Artikelnummer 5432 ff
Gebinde 4 l, 22 l, 120 l

Für nähere Verarbeitungsinformationen beachten Sie bitte das technische Merkblatt von ADLER Aquawood TIG HighRes®. Holzschutzmittel vorsichtig verwenden. Vor Gebrauch stets Etikett und die jeweiligen technischen Merkblätter der Produkte beachten.



In unseren Adern fließt Farbe.

AQUAWOOD PROTECT

BESONDERER SCHUTZ UND EFFEKT

Dieser seidenmatte Klarlack ist als Schlussbeschichtung für Haustüren bei Verwendung von Aquawood Fensterlack-Aufbauten geeignet, die er unempfindlich gegenüber Stößen und Kratzern macht. Zusätzlich ist der Decklack chemikalienbeständig und verhindert das Eindringen schädlicher UV-Strahlen. So ist Ihre Haustür

auch bei extremer Beanspruchung vor vorzeitiger Abnutzung geschützt.

Des Weiteren ist Aquawood Protect für Protor Aufbauten in Verbindung mit ADLER Aquafix Metallic zu verwenden um einen Metallcharakter zu erzielen.

Hart aber herzlich. Aquawood Protect verleiht Ihrer Haustür den besten Schutz vor vorzeitiger Abnutzung.

Artikelnummer 53215
Gebinde 4 kg | 22 kg

ADLER AQUAFIX S

GEFÜHLVOLLE STRUKTURPASTE

Die Strukturpaste Aquafix S, als Additiv zum Protor-Finish, ermöglicht es Oberflächen mit lebhafter Struktur zu fertigen. Aquafix S wird dem Protor-Finish zugesetzt und erhöht Härte und Kratzfestigkeit, Fehler im Untergrund sind kaschiert und die Oberfläche fühlt sich angenehm warm und zu gleich lebendig an.

Die Zugabe ist acht Prozent Aquafix S zum Decklack. Natürlich wird die Strukturpaste gemäß diesem Verhältnis passend zu den 2,7- und 8-Kilogramm-Gebinden von Aquawood Protor-Finish abgefüllt.

Durch Zugabe von Aquafix S können Härte und Kratzfestigkeit gesteigert werden. Die Strukturpaste lässt Oberflächen angenehm warm und lebendig wirken.

Artikelnummer 91201
Gebinde 180 g, 250 g, 650 g, 1 kg

ADLER AQUAFIX METALLIC

MODERNER METALLCHARAKTER

ADLER Aquafix Metallic ermöglicht die Herstellung einer brillanten und strapazierfähigen Oberfläche in Metallic-Farbtönen. Das Additiv, vermischt mit dem Schlusslack Aquawood Protect, sorgt für die Entstehung einer hochwertigen Erscheinung im Metallic-Look.

Die Zugabe ist 0,5 Gewichtsprozent Aquafix M zum Decklack. Danach wird die Härtermenge von 7 Gewichtsprozent ADLER Aqua-PUR-Härter 82220 beige-mischt.

Aquafix Metallic als Zugabe, entsteht nicht nur ein Erscheinungsbild mit Metallcharakter, sondern auch eine strapazierfähige Oberfläche bei Haustüren.

Artikelnummer 91202
Gebinde 400 g



PFLEGESETS FÜR HAUSTÜREN

HAUSTÜREN-PFLEGESET

Systempflege zur Reinigung und Auffrischung von Haustüren mit lasierender oder deckender Oberfläche. Die Pflege bildet einen dünnen Schutzfilm gegen Schmutz und Wasser mit schönem Seidenglanz-Effekt.

Inhalt

- ADLER Top-Cleaner 500 ml
- ADLER Door-Finish 500 ml
- 2 Sprühdöpfe
- 2 Reinigungs- und Poliertücher

Artikelnummer 5170917



PFLEGESET DOOR-COMPACT

Das Pflegeset besteht aus ADLER Top-Cleaner und ADLER Door-Finish in kompakter Größe. Zusätzlich enthält es ein Beschlägeöl und macht es somit zum perfekten Starterset für alle Kunden, die ihre Türen und Tore aus Holz sorgfältig pflegen wollen.

Inhalt

- ADLER Top-Cleaner 100 ml
- ADLER Door-Finish 100 ml
- ADLER Beschlägeöl 20 ml
- 1 Reinigungstuch

Artikelnummer 722000021001



ADLER SERVICEPRODUKTE

Sollte doch einmal etwas schiefgehen, so sind Sie mit den ADLER-Serviceprodukten bestens gewappnet. Wir bieten Ihnen alles, was Sie für eine rasche Ausbesserung von Transport- und Montageschäden benötigen.

Standardprodukte für kleine Ausbesserungen			Produkte für Renovierarbeiten		
Door-Finish	500 ml	5170012	Spachtel-Dosiergerät	1 Stk.	9686001
Top-Cleaner	500 ml	5169612	Arteko Elastik (weiß)	320 ml	9687001
Auftragskissen Fenster-Tool	1 Stk.	9558101	Abbeizer Spray	400 ml	9512637
Streichverdünnung	1 l	8008511	Messingdrahtbürste	1 Stk.	9695001
Klarlack-Spray matt	150 ml	9632815	Schleifvlies	10 Stk.	964000030117
Klarlack-Spray seidematt	150 ml	9632715	Schleifschwamm weiß	50 Stk.	Kö 100 - 220*
Klarlack-Spray glänzend	150 ml	9632615	Schleifmatte weiß	50 Stk.	Kö 100 - 220*
Isolierspray (weiß)	400 ml	9633937	Finishpapier Bogen	50 Stk.	Kö 80 - 400*
Spezialpinsel Solvamaxx plus	50 mm	9612511	Poly-Feinspachtel in verschiedenen Farbtönen*		
Pinsel fein	1,5 mm	9612411	Woodfill-Reparaturspachtel in verschiedenen Farben*		
Reinigungstuch	25 Stk.	969000030017			
Streichkissen breit	1 Stk.	955500030011			
Messkamm	1 Stk.	9600301			
Hartwachs-Schmelzer	1 Stk.	9585001			
Hartwachshobel	1 Stk.	9591101			
Grilith Hartwachs-Stangen in verschiedenen Farbtönen*					
Grilith Flex-Pen Retuschierstifte in verschiedenen Farbtönen*					
Grilith Holzkitt in verschiedenen Farbtönen*					

Der Inhalt der Pflegesets kann auch einzeln nachbestellt werden.

* Nähere Informationen zu den Produkten finden Sie im Profi-Zubehör Katalog (Artikelnummer 9887101).

FARBTON INSPIRA- TIONEN

FARBTONINSPIRATIONEN

MERANTI



Protor-Primo Dunkelbraun
Aquawood Protor-Base L NG
Aquawood Protor-Finish NG F008



Protor-Primo Haselnuss
Aquawood Protor-Base L NG
Aquawood Protor-Finish NG F011



Protor-Primo Kastanie
Aquawood Protor-Base L NG
Aquawood Protor-Finish NG F011



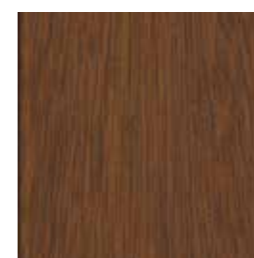
Protor-Primo Dunkelbraun
Aquawood Protor-Base L NG
Aquawood Protor-Finish NG F014



Protor-Primo Kastanie
Aquawood Protor-Base L NG
Aquawood Protor-Finish NG F013



Protor-Primo Kiefer
Aquawood Protor-Base L NG
Aquawood Protor-Finish NG F015



Protor-Primo Dunkelbraun
Aquawood Protor-Base L NG
Aquawood Protor-Finish NG F017



Protor-Primo Dunkelbraun
Aquawood Protor-Base L NG
Aquawood Protor-Finish NG F016



Protor-Primo Afzelia
Aquawood Protor-Base L NG
Aquawood Protor-Finish NG F015



Protor-Primo Afzelia
Aquawood Protor-Base L NG
Aquawood Protor-Finish NG F009

LÄRCHE



Aquawood TIM
Protor-Primo Hellbraun
Aquawood Protor-Base L NG
Aquawood Protor-Finish NG
Lärche natur

PALISANDER



Protor-Primo Kiefer
Aquawood Protor-Base L NG
Aquawood Protor-Finish NG
Naturale dunkel



FICHTE



Aquawood TIM
Protor-Primo Kiefer
Aquawood Protor-Base L NG
Aquawood Protor-Finish NG F001



Aquawood TIM
Protor-Primo Kastanie
Aquawood Protor-Base L NG
Aquawood Protor-Finish NG F002



Aquawood TIM
Protor-Primo Haselnuss
Aquawood Protor-Base L NG
Aquawood Protor-Finish NG F008



Aquawood TIM
Protor-Primo Haselnuss
Aquawood Protor-Base L NG
Aquawood Protor-Finish NG F011



Aquawood TIM
Protor-Primo Kiefer
Aquawood Protor-Base L NG
Aquawood Protor-Finish NG F015



Aquawood TIM
Protor-Primo Hellbraun
Aquawood Protor-Base L NG
Aquawood Protor-Finish NG F015



Aquawood TIM
Protor-Primo Afzelia
Aquawood Protor-Base L NG
Aquawood Protor-Finish NG F017



Aquawood TIM
Protor-Primo Haselnuss
Aquawood Protor-Base L NG
Aquawood Protor-Finish NG F017



Aquawood TIM
Protor-Primo Dunkelbraun
Aquawood Protor-Base L NG
Aquawood Protor-Finish NG F016



Aquawood TIM
Protor-Primo Hellbraun
Aquawood Protor-Base L NG
Aquawood Protor-Finish NG F001



Aquawood TIM
Protor-Primo Haselnuss
Aquawood Protor-Base L NG
Aquawood Protor-Finish NG F014



Aquawood TIM
Protor-Primo Afzelia
Aquawood Protor-Base L NG
Aquawood Protor-Finish NG F009

EICHE



Protor-Primo Carrara
Aquawood Protor-Base L NG
Aquawood Protor-Finish NG F008



Protor-Primo Walnuss
Aquawood Protor-Base L NG
Aquawood Protor-Finish NG F015



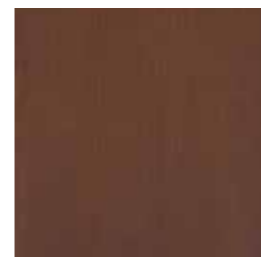
Protor-Primo Carrara
Aquawood Protor-Base L NG
Aquawood Protor-Finish NG F016



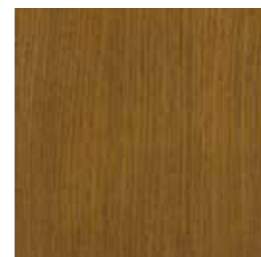
Protor-Primo Maron
Aquawood Protor-Base L NG
Aquawood Protor-Finish NG
Maron



Protor-Primo Eiche weiß
Aquawood Protor-Base L NG
Aquawood Protor-Finish NG
Eiche weiß *



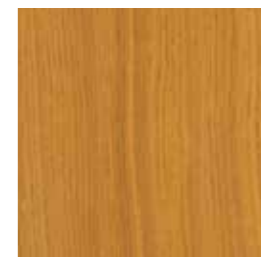
Protor-Primo Mahagonibraun
Aquawood Protor-Base L NG
Aquawood Protor-Finish NG
Mahagonibraun



Protor-Primo Rustikal
Aquawood Protor-Base L NG
Aquawood Protor-Finish NG
Rustikal



Protor-Primo Eiche natur
Aquawood Protor-Base L NG
Aquawood Protor-Finish NG
Eiche natur *



Protor-Primo Honig
Aquawood Protor-Base L NG
Aquawood Protor-Finish NG
Honig



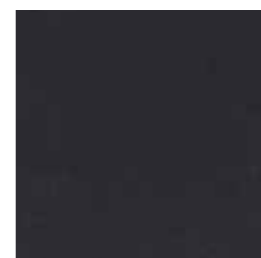
Protor-Primo Schilf
Aquawood Protor-Base L NG
Aquawood Protor-Finish NG
Schilf



Protor-Primo Kognak
Aquawood Protor-Base L NG
Aquawood Protor-Finish NG
Kognak



Protor-Primo Tabak
Aquawood Protor-Base L NG
Aquawood Protor-Finish NG
Tabak



Protor-Primo Schwarz
Aquawood Protor-Base L NG
Aquawood Protor-Finish NG
Schwarz



Protor-Primo Oliv
Aquawood Protor-Base L NG
Aquawood Protor-Finish NG
Oliv

EFFEKT- VOLLE LACKIER- UNGEN

Farben und Lacke als rein schützendes Hilfsmittel waren gestern – heute geht der Trend hin zu Besonderem. Haustüren sollen zum Erlebnis werden. ADLER hat dafür wieder trendige, neue Effekte und Effektlacke für Holz entwickelt die außergewöhnliche Akzente ermöglichen.

Mit den ADLER Effektlackierungen glänzen Haustüren in den schönsten Tönen. Vom gefragten Metallic-Look, bei dem winzige Aluminiumpartikel die Haustür regelrecht glitzern lassen, über eine angesagte Betonoptik bis hin zum täuschend echt wirkenden Rost-Effekt lassen sich mit dem Protor-System die verschiedensten Oberflächeneffekte realisieren. Schließlich ist jede Haustüre quasi die Visitenkarte ihres Besitzers. Sie lässt erahnen, wer sich dahinter verbirgt. Doch egal ob Trendfarbe oder traditionelle Holzoptik: ADLER Protor garantiert einen großen Auftritt für den Eintritt!

BETON-EFFEKT

Harte Schale, weicher Kern

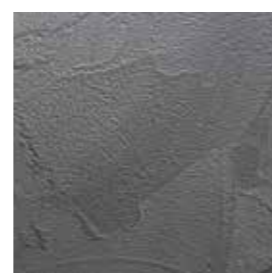
Mit dem ADLER Betoneffekt verwandeln Sie ihre Haustüre in ein täuschend echt wirkendes Abbild des trendigen Baustoffs.

Benötigte ADLER-Produkte:

ADLER 2K-Epoxi-Grund
ADLER Betoneffekt im gewünschten Farbton
Aquawood Protor-Finish L NG
Aquafix S

Für nähere Verarbeitungsinformationen bitten wir Sie die ARL_Haustüren und Garagentore_Effekte zu beachten.

Caipirinha



Cuba Libre

GOLD- & KUPFER-EFFEKT

Einfach brilliant

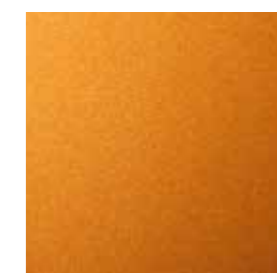
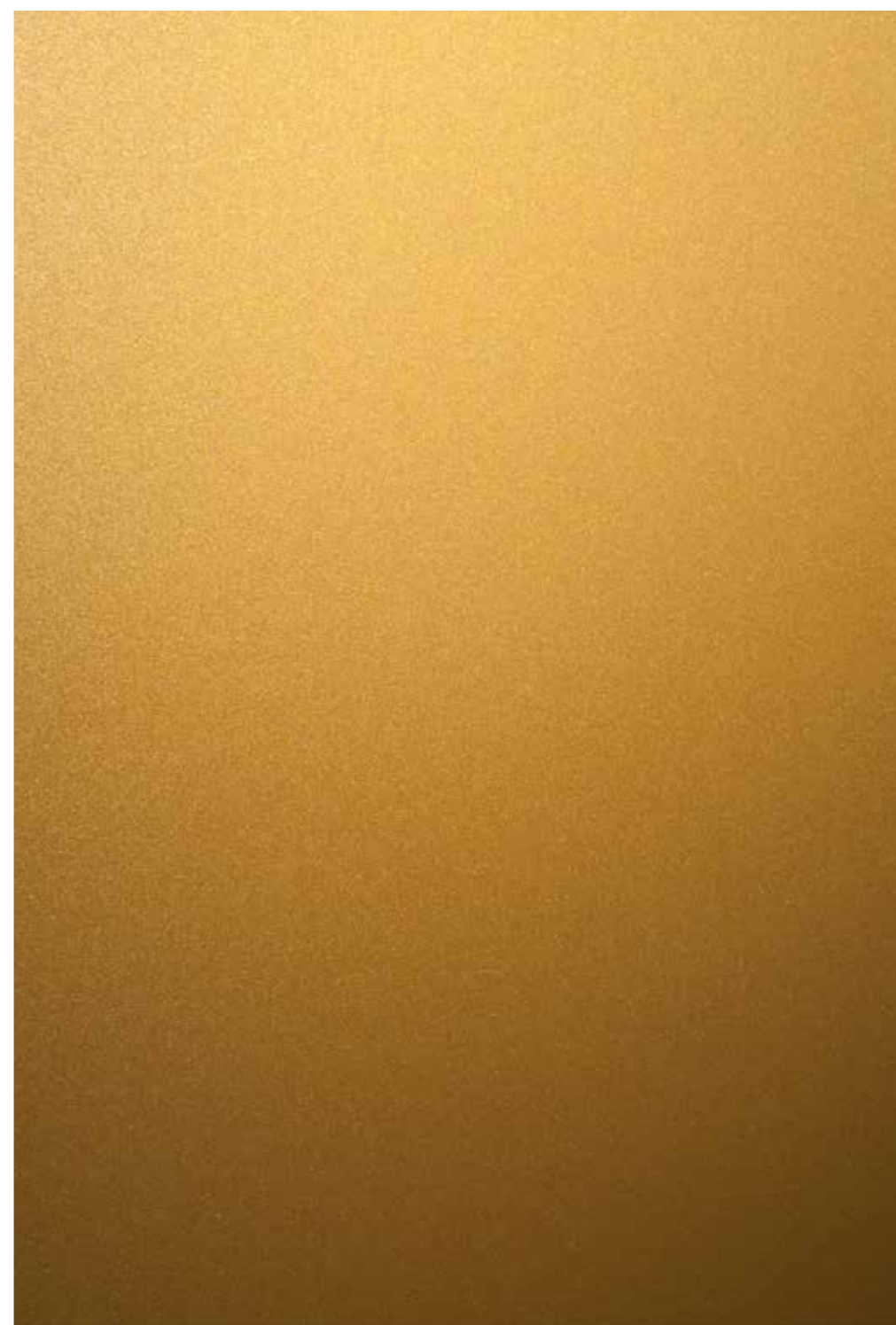
Ob Kupfer oder Gold, – mit dem ADLER Metallic-Effekt ist ein glänzender Eintritt garantiert.

Benötigte ADLER-Produkte:

ADLER 2K-Epoxi-Grund
Aquawood Protor-Base D NG
Aquawood Protor-Finish D NG Gold Metallic | Kupfer Metallic

Für nähere Verarbeitungsinformationen bitten wir Sie die ARL_Haustüren und Garagentore_Effekte zu beachten.

Gold



Kupfer

METALLIC-EFFEKT MARKANT

Glänzender Eintritt

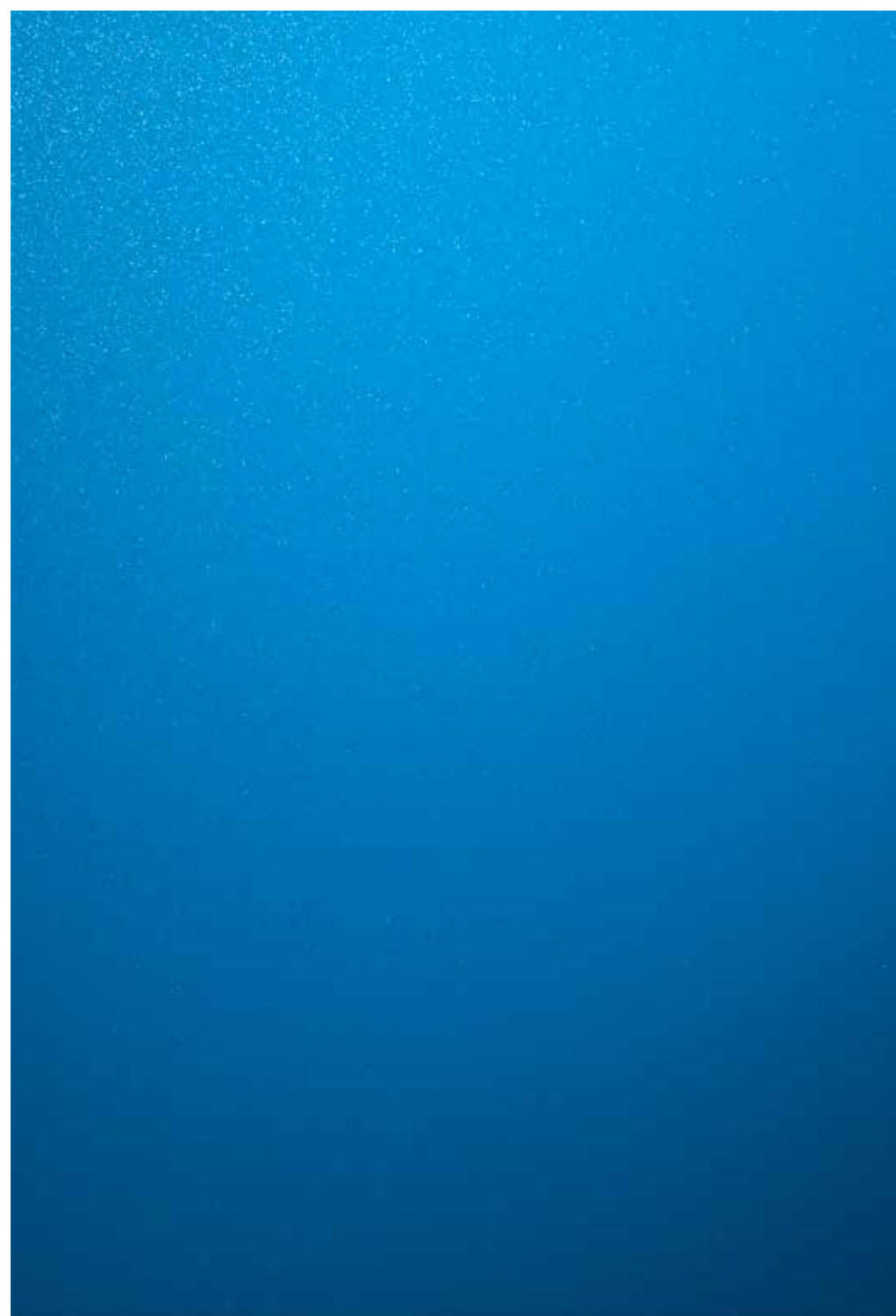
Der Metallic-Effekt Markant lässt die Oberfläche schimmern und bringt Glanz und Glamour auf jede Eingangstür.

Benötigte ADLER-Produkte:

ADLER 2K-Epoxi-Grund
Aquawood Protor-Base D NG
Aquawood Protor-Finish D NG
Aquawood Protect
Aquafix Metallic

Für nähere Verarbeitungsinformationen bitten wir Sie die ARL_Haustüren und Garagentore_Effekte zu beachten.

Deckend brilliant



ROST-EFFEKT

Täuschend echt

Mit dem Rost-Effekt von ADLER verwischen die Grenzen zwischen Schein und Sein. Täuschend echt und nachhaltig schön wirkt die Oberflächen und macht Ihre Haustür zu einem Designobjekt.

Benötigte ADLER-Produkte:

ADLER 2K-Epoxi-Grund
ADLER Varicolor E20 RAL 7016
Aquawood Protor-Finish L NG
Aquafix S
Aquafix Ferro

Für nähere Verarbeitungsinformationen bitten wir Sie die ARL_Haustüren und Garagentore_Effekte zu beachten.



ALTHOLZ-EFFEKT

Aus Neu wird Alt – jedoch keinesfalls altmodisch, denn Altholz liegt momentan wieder voll im Trend. Der Altholz-Effekt sorgt für unterschiedlich schimmernde Farbnuancen und ein exklusives Ambiente.

Benötigte ADLER-Produkte:

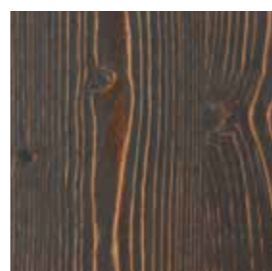
- Aquawood TIG HighRes Altholz
- Aquawood Protor-Base L NG
- ADLER Protor-Primo Palisander
- ADLER Adlerol
- Aquawood Protor-Finish L NG W40
- Aquafix S

Für nähere Verarbeitungsinformationen bitten wir Sie die ARL_Haustüren und Garagentore_Effekte zu beachten.

Almhütte



Silber



Verbrannt

ORNAMENT-EFFEKT

Eine persönliche Note gewünscht?

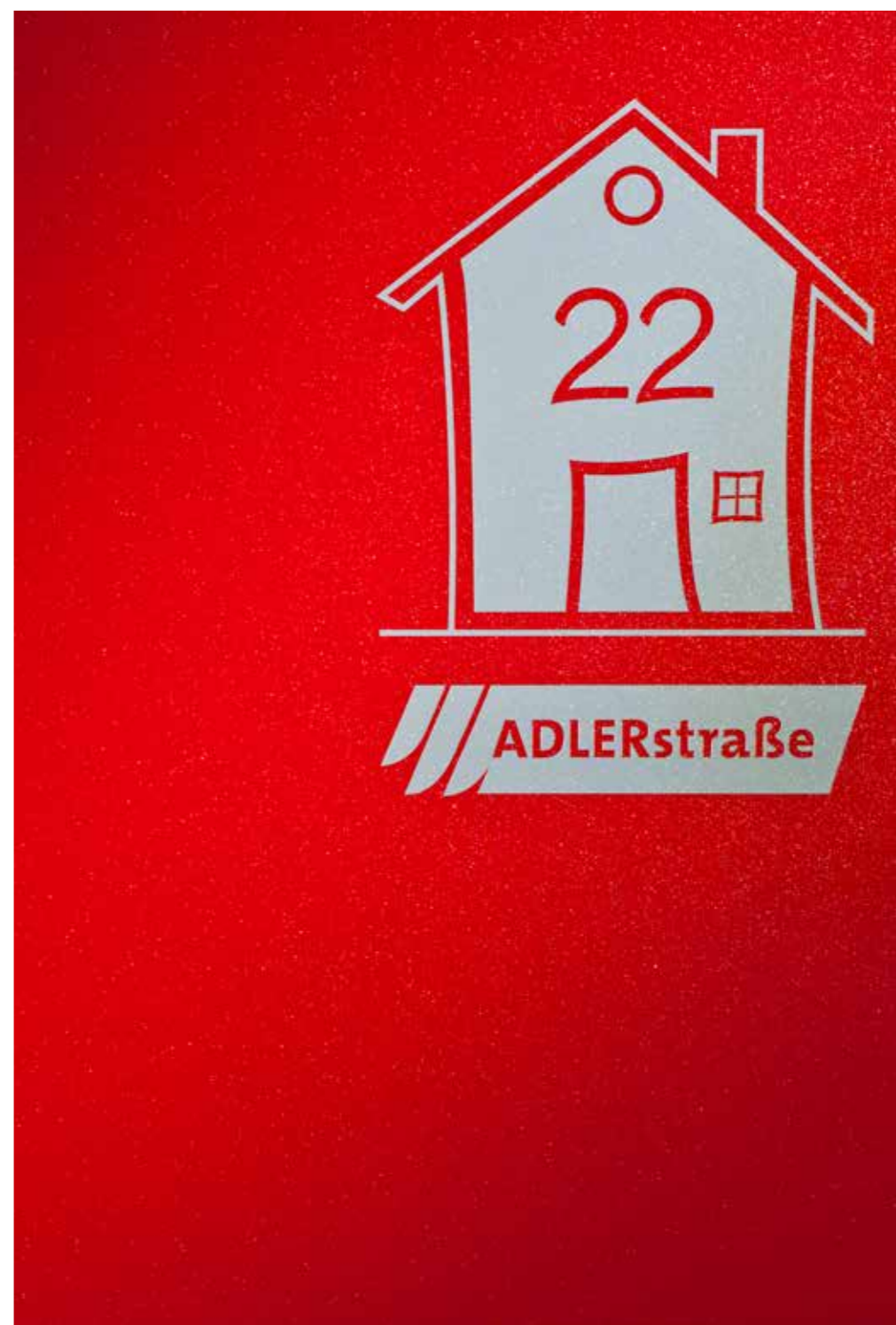
Diese lassen sich einfach mit dem Ornament-Effekt erzeugen. Mit dieser innovativen Technik können Eingangstüren individuell inszeniert werden.

Benötigte ADLER-Produkte:

- Aquawood Protor-Base D | L NG
- Aquawood Protor-Finish D | L NG
- Aquawood Protect
- Aquafix Metallic

Für nähere Verarbeitungsinformationen bitten wir Sie die ARL_Haustüren und Garagentore_Effekte zu beachten.

Deckend



Lasierend



In unseren Adern fließt Farbe.

Vor über 80 Jahren hat Johann Berghofer den Grundstein für ADLER gelegt und begonnen, eigene Lacke zu entwickeln. Vieles hat sich seit dieser Zeit verändert, doch eines ist gleich geblieben: Unsere Begeisterung für Farbe, die uns Tag für Tag antreibt, an der perfekten Oberflächenbeschichtung zu arbeiten.

Der Lack liegt uns im Blut – in unseren Adern fließt Farbe.

ADLER-Werk Lackfabrik · A-6130 Schwaz/Tirol · Bergwerkstraße 22 · T. +43 5242 6922-0
info@adler-lacke.com · www.adler-lacke.com · facebook.com/adlerlacke

ADLER Deutschland GmbH · Kunstmühlstr. 14 · D-83026 Rosenheim · T. +49 8031 304 5174
ADLER Lack AG · Etzelstraße 5 · CH-8856 Tuggen · T. +41 55 465 2121
ADLER Polska Sp. z o.o. · ul. Tyniecka 229 · PL-30-376 Kraków · T. +48 12 252 4001
ADLER Slovensko s.r.o. · Montážna 3 · SK-971 01 Prievidza · T. +421 46 5199 621

ADLER Česko s.r.o. · Pražská 675/10 · CZ-642 00 Brno - Bosonohy · T. +420 731 725 957
ADLER Italia S.r.l. · Via per Marco 12/D · I-38068 Rovereto · T. +39 0464 425 308
ADLER Benelux BV · De Boelakkers 12 · NL-5591 RA Heeze · T. +31 85 064 2020

9870701
09-2018