



© ANREI

**HIGH-END
INSPIRATION**

ADLER

In unseren Adern fließt Farbe.

**Holzoberflächeneffekte
für den Möbel- und Innenausbau**



**Zukunftsorientiertes
Familienunternehmen
seit 1934**



**Österreichs führender
Hersteller von Farben, Lacken
und Holzschutzmitteln**



**Produktion
ausschließlich in
Schwaz, Österreich**



**Jahresproduktion
21.000 Tonnen**



**Europas modernste
Wasserlackfabrik**



**730 Mitarbeiter,
davon 120 in
Forschung & Entwicklung**



**Umweltfreundliche Produkte,
67% Wasserlackanteil**



**100 % klimaneutrale
Herstellung¹**



**KLIMANEUTRALES
UNTERNEHMEN**

Ausgezeichnet durch fokus-zukunft.com/12048
Klimaneutral durch Kompensation
mit Klimaschutzzertifikaten



EN ISO 9001
2010092004337
EN ISO 14001
2010410216
EN ISO 50001
TA270121277202
ISO 45001
20116183004742



Qualität, verantwortliches Handeln und soziales Engagement sind für ADLER nicht nur ein Lippenbekenntnis. Das beweisen zahlreiche Auszeichnungen und Zertifizierungen, in deren Rahmen sich die Lackfabrik regelmäßig strengen Kontrollen unterzieht.



Mehr Informationen unter:
www.adler-lacke.com/klimaneutral

¹ Durch eine Vielzahl von Maßnahmen hat ADLER seinen ökologischen Fußabdruck auf ein Minimum reduziert. Unvermeidbare Restemissionen kompensiert ADLER durch anerkannte Klimaschutz-Zertifikate und trägt so zur Finanzierung neuer Klimaschutzprojekte bei.

INHALT

Holzoberflächen-Effekte	5
Beton-Effekt	7
Leder-Effekt	9
Brilliant-Metallic-Effekt	11
Beton-Metallic Mix	13
Metallic-Effekt markant	15
Echteisener-Effekt	19
Rost-Effekt	21
Eiche und Esche gekalkt	25
Altholzeffekt verbrannt	27
Altholzeffekt silber	31
Vintage-Effekt	33
Used-Look	35
Antik-Effekt	37
Ornament-Effekt	39
Strichlackierung – Variante grob	41
Strichlackierung – Variante fein	43
Spanischer-Effekt	45
Marmor-Effekt	47
Struktur-Effekt	49
Wassertropfen-Effekt	51

WER MIT HERZ BEI DER SACHE IST, MACHT KEINE HALBEN SACHEN.

ADLER ist dank seiner Philosophie zum Kompetenzführer in Sachen Oberflächenveredelung geworden. Ganz besonders, wenn es um den Werkstoff Holz geht. Wir verfügen über ein umfassendes Sortiment, das sowohl den unterschiedlichsten Gestaltungswünschen als auch den verschiedenen Holzarten Rechnung trägt.



HOLZOberFLÄCHEN-EFFEKTE

Farbe als rein schützendes Hilfsmittel war gestern – heute geht der Trend hin zu Besonderem. Wir legen immer mehr Wert auf die individuelle Ausstattung unserer vier Wände, ein echtes Highlight in unserem Zuhause zu schaffen. In den Köpfen sollen besondere Emotionen hervorgerufen werden, die man nicht mehr so schnell vergisst.

Um diese farblichen, emotionalen und haptischen Besonderheiten zu schaffen, arbeitet ADLER seit jeher an der Entwicklung neuer Effektlacke und Effekte zur Anwendung auf Möbeln und Innenausbauteilen. Dabei legen wir besonderen Wert darauf, dass dafür nicht Speziallacke und Sondermaterialien benötigt werden, sondern dass die Effekte überwiegend mit den Standardlacken ausgeführt werden können. Dies gewährleistet ein effizientes Lackieren. Die Arbeit, die dahinter steckt – Forschung, Entwicklung und Testphasen, wird ausschließlich in den firmeneigenen Labors und in der Anwendungstechnik durchgeführt.

ADLER ist stets bemüht, die nationalen sowie internationalen Trends aufzugreifen und entwickelt dafür aktuelle Effektaufbauten, die es den Anwendern ermöglichen, mit ihren Endprodukten immer up-to-date zu sein. Ob Antikeffekt für den rustikalen Wohnstil oder eine edel vergoldete Oberfläche – ADLER bietet für jeden individuellen Wunsch einen Umsetzungsvorschlag.

In der vorliegenden Broschüre stellt ADLER die neuen Effekt-Trends inklusive einer Schritt für Schritt Anleitung zur Umsetzung vor.

Farbton: Daiquiri



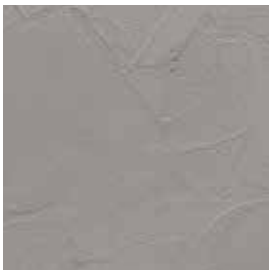
Farbton: Cuba Libre



Farbton: White Lady



Farbton: Bahama Mama



Farbton: Caipirinha



BETON-EFFEKT

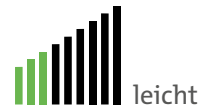
Untergrund

Spanplatten oder
MDF-Platten geschliffen

Benötigte ADLER-Produkte

- Betoneffekt im gewünschten Farbton
- Bluefin Top-Antiscratch im gewünschten Glanzgrad

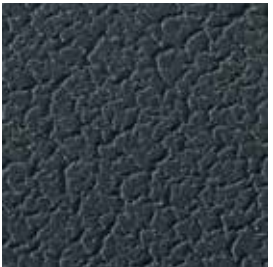
Schwierigkeitsgrad



ARBEITSSCHRITTE

1. Mit einer glatten Spachtel Betoneffekt im gewünschten Farbton ca. 1 bis 2 mm stark auftragen. Individuell gröber oder feiner strukturieren.
2. Nach Trocknung über Nacht mit Körnung 60 – 80 entsprechend dem gewünschten Effekt schleifen. Durchschleifen vermeiden!
3. Die Decklackierung erfolgt mit Bluefin Top-Antiscratch, vorzugsweise in einem matten Glanzgrad (G5 oder G10).

Hinweis: Auftragsmenge, Verarbeitungsart und Schliff bestimmen das Ergebnis des Betoneffekts.



LEDER-EFFEKT

Untergrund

Alle tragfähigen Untergründe wie z.B. Folienplatten geschliffen, oder mit Füller grundierte MDF-oder blind-furnierte Spanplatten

Benötigte ADLER-Produkte

- Pigmpur im gewünschten Farbton
- Aduro Crackle-Effect Base
- Aduro Legnopur

Schwierigkeitsgrad



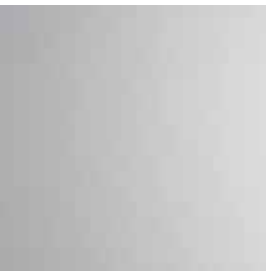
ARBEITSSCHRITTE

1. Den vorbereiteten Untergrund unmittelbar vor der Lackierung anschleifen.
2. Spritzauftrag von Pigmpur im gewünschten Farbton.
3. Trockenzeit 2 bis max. 5 Stunden. Kein Anschliff.
4. Gleichmäßiger Auftrag von Aduro Crackle-Effect Base. Eine niedrige Auftragsmenge führt zu einem feinen, eine höhere Auftragsmenge zu einem gröberen Effekt.
5. Nach ca. 1 bis 3 Stunden mit Pigmpur 2406 im gewünschten Farbton ablackieren.

Optional können die Ledereffektflächen nach 3 bis max. 8 Stunden ohne Zwischenschliff mit einem farblosen Abspritzlack, z.B. Aduro Legnopur 2513, im gewünschten Glanzgrad ablackiert werden.

Hinweis: Der Ledereffekt soll nur kleinflächig (bis zu einer Größe von 1 m²) eingesetzt werden, da es auf großen Flächen schwierig ist, ein gleichmäßiges Rissbild zu erzielen.

Farbton: Bronze



Farbton: Silber



Farbton: Kupfer



Farbton: Titan



Farbton: Gold

BRILLIANT-METALLIC-EFFEKT

Untergrund

Alle tragfähigen Untergründe wie z.B. Folienplatten geschliffen, oder mit Füller grundierte MDF-oder blind-furnierte Spanplatten

Benötigte ADLER-Produkte

- Pigmopur im gewünschten Farbton
- Brilliant-Metallic im gewünschten Farbton
- Pigmotop im gewünschten Glanzgrad oder Aduro High-Gloss

Schwierigkeitsgrad



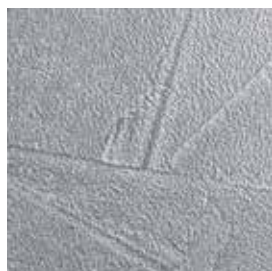
ARBEITSSCHRITTE

1. Den vorbereiteten Untergrund unmittelbar vor der Lackierung mit Körnung 320 anschleifen.
2. Spritzauftrag von Pigmopur im gewünschten Farbton.
3. Trockenzeit ca. 2 bis 3 Stunden.
4. Sehr gleichmäßiger dünner Spritzauftrag mittels Becherpistole, Düsengröße 1,4 mm, von 2 Seiten mit Brilliant-Metallic im gewünschten Farbton.
5. Trockenzeit mindestens 5, längstens 8 Stunden bei Raumtemperatur.
6. Mit Pigmotop im gewünschten Glanzgrad oder Aduro High-Gloss decklackieren.

Farbton: Gold



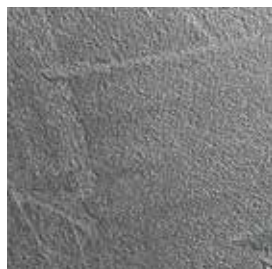
Farbton: Bronze



Farbton: Silber



Farbton: Kupfer



Farbton: Titan



BETON-METALLIC MIX

Untergrund

Spanplatten oder
MDF-Platten geschliffen

Benötigte ADLER-Produkte

- Betoneffekt im gewünschten Farbton
- Pigmpur im gewünschten Farbton
- Brilliant-Metallic im gewünschten Farbton
- Pigmotop im gewünschten Glanzgrad oder Aduro High-Gloss

Schwierigkeitsgrad



ARBEITSSCHRITTE

1. Mit einer glatten Spachtel Betoneffekt im gewünschten Farbton ca. 1 bis 2 mm auftragen. Individuell gröber oder feiner strukturieren.
2. Nach Trocknung über Nacht mit Körnung 60 – 80 entsprechend dem gewünschten Effekt schleifen.
3. Spritzauftrag von Pigmpur im gewünschten Farbton.
4. Sehr gleichmäßiger dünner Spritzauftrag von 2 Seiten mit Brilliant-Metallic im gewünschten Farbton.
5. Die Decklackierung mit Pigmotop im gewünschten Glanzgrad oder Aduro High-Gloss erfolgt frühestens nach 5, jedoch spätestens nach 8 Stunden Trockenzeit von Brilliant-Metallic bei Raumtemperatur.



METALLIC-EFFEKT MARKANT

Untergrund

Alle tragfähigen Untergründe:
Mit Füller grundierete MDF-
oder Folienplatten bzw.
blindfurnierte gefüllerte
Spanplatten

Benötigte ADLER-Produkte

- Pigmopur im gewünschten Farbton
- Metallic-Base
- Pigmotop im gewünschten Glanzgrad

Schwierigkeitsgrad



ARBEITSSCHRITTE

1. Bei offenporigen Hölzern (z.B. Esche) einmal mit Pigmopur im zum vorgesehenen Metallic-Base passenden Farbton grundieren. Die Fläche mit Kö 320 vorher leicht anschleifen.

Bei geschlossenporigen Aufbauten die vorbereiteten Untergründe schleifen und mit Pigmopur im gewünschten Farbton ablackieren. Nach dem Pigmopur-Auftrag kann innerhalb von 24 Stunden der Metallic-Auftrag ohne zusätzliches Anschleifen erfolgen.

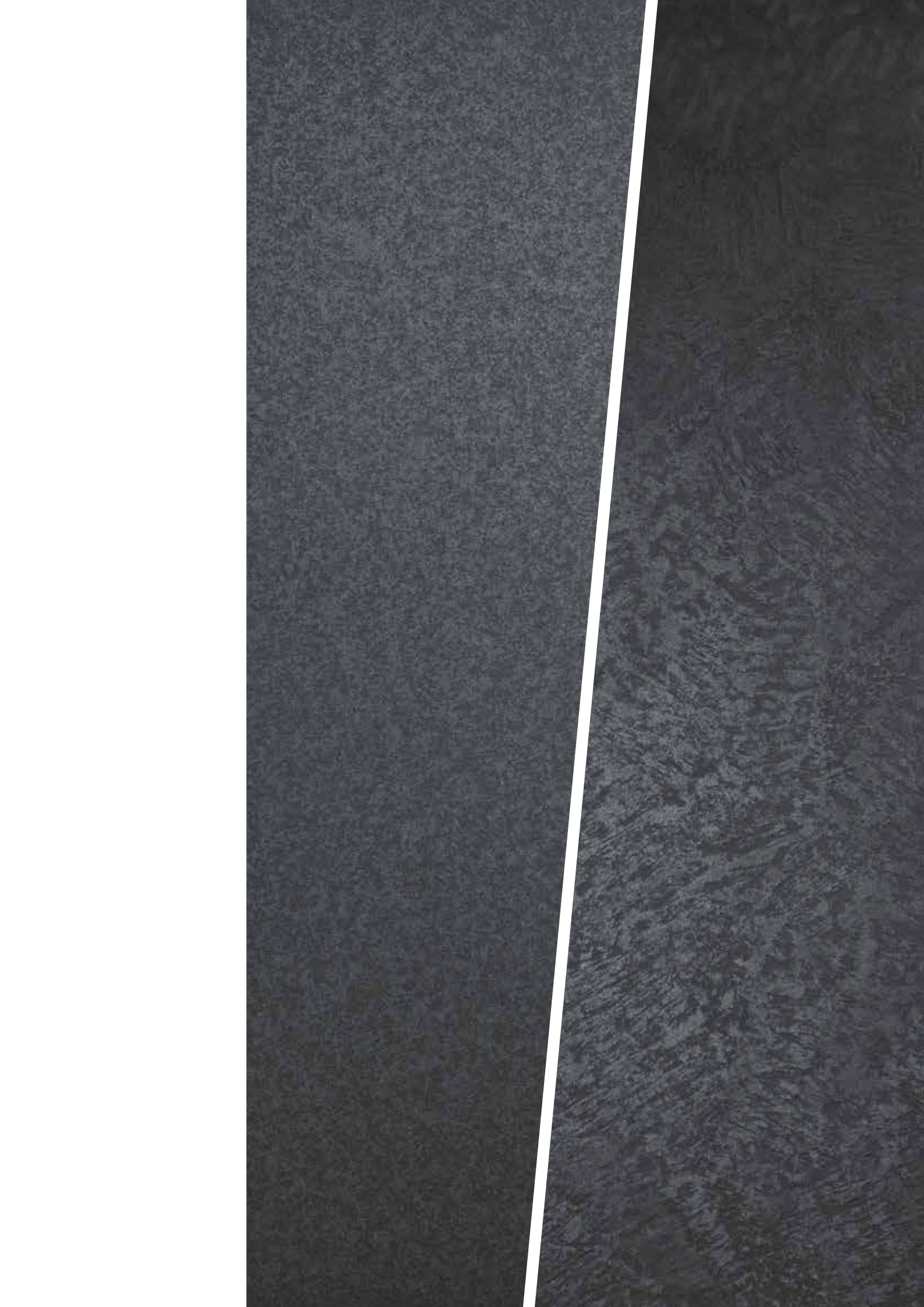
2. Metallic-Base wie folgt auftragen:
Auf das Werkstück wird von 4 Seiten eine verlaufende Schicht mittels Becherpistole aufgespritzt. Nach ca. 2 – 5 min. Ablüften erfolgt ebenfalls von 4 Seiten ein zusätzliches Aufnebeln von Metallic-Base.
3. Nach einer Trockenzeit von ca. 2 Stunden bei Raumtemperatur werden die Flächen mit Pigmotop im gewünschten Glanzgrad überlackiert.

Metallic-Base kann mit bis zu 10 % Pigmopur-Farbtonsystem abgetönt werden, z.B. + 20 % Pigmopur NCS S6020Y70R für Variante Kupfer oder 9 % Pigmopur Basisoxidgelb + 1 % Basisorange für Variante Gold.





ECHTMETALL-EFFEKT
© FM-KÜCHEN



ECHEISEN-EFFEKT (mit magnetischer Wirkung)

Untergrund

Alle tragfähigen Untergründe wie z.B. mit schwarzem Füller grundierte MDF- oder Folienplatten, oder blind-furnierte, schwarz gefüllte Spanplatten

Benötigte ADLER-Produkte

- Aduro Ecofill Smart Schwarz
- Bluefin Pure-Metal
- Aqua-Hardener
- Aquafix Ferro
- Pigmotop im gewünschten Glanzgrad

Schwierigkeitsgrad



ARBEITSSCHRITTE

1. Den mit Aduro Ecofill Smart Schwarz gefüllerten Untergrund unmittelbar vor der Lackierung anschleifen.
2. Vorbereitung des Eisenlackes im Mischungsverhältnis von: 400 g Bluefin Pure-Metal + 5 % Aqua-Hardener und 1000 g Aquafix Ferro. Das Eisenpulver muss sorgfältig eingerührt werden.
3. Einmaliger sehr satter Spritzauftrag von ca. 500 g/m² des gemischten Eisenlackes mittels Druckbecherpistole. Zusätzliche Struktureffekte können durch Bearbeiten der Oberfläche mit Pinsel oder Spachtel erzielt werden.
4. Nach frühestens 5 Stunden Trocknung bei Raumtemperatur wird die lackierte Fläche stufenweise mit den Körnungen 180 – 240 – 360 – 600 – 1000 – 1500 bis zu Körnung 3000 geschliffen. Je höher die Körnung gewählt wird, um so intensiver wird der Echtmetalleffekt.
5. Die Decklackierung erfolgt mit einmaligem Auftrag eines lichteichten 2K-PUR-Lackes im gewünschten Glanzgrad. Wir empfehlen Pigmotop G50.



ROST-EFFEKT

Untergrund

Alle tragfähigen Untergründe wie z.B. mit schwarzem Füller grundierte MDF- oder Folienplatten, oder blind-furnierte, schwarz gefüllerte Spanplatten

Benötigte ADLER-Produkte

- Aduro Ecofill Smart Schwarz
- Bluefin Pure-Metal
- Aqua-Hardener
- Aquafix Ferro
- Aquafix Oxid
- PUR-Antiscratch HQ G5

Schwierigkeitsgrad



ARBEITSSCHRITTE

1. Den mit Aduro Ecofill Smart Schwarz gefüllerten Untergrund unmittelbar vor der Lackierung anschleifen.
2. Vorbereitung des Eisenlackes im Mischungsverhältnis von: 400 g Bluefin Pure-Metal + 5 % Aqua-Hardener und 1000 g Aquafix Ferro. Das Eisenpulver muss sorgfältig eingerührt werden.
3. Einmaliger sehr satter Spritzauftrag von ca. 500 g/m² des gemischten Eisenlackes mittels Druckbecherpistole.
4. Nach frühestens 5 Stunden Trocknung bei Raumtemperatur wird die lackierte Fläche stufenweise mit den Körnungen 180 – 240 – 360 – 600 geschliffen.
5. Zweimaliger, ungleichmäßiger, satter Auftrag des Rostaktivators Aquafix Oxid mittels Becherpistole mit einer Zwischentrockenzeit von mindestens 2 Stunden. Auftrag mit Schwamm oder Pinsel ist ebenfalls möglich.
6. Nach Trocknung über Nacht erfolgt eine einmalige Decklackierung mit einem lichtechten PUR-Lack im gewünschten Glanzgrad.
Wir empfehlen PUR-Antiscratch HQ G5.







Holzart: Eiche

Holzart: Eiche gebeizt



EICHE UND ESCHGE GEKALKT

Untergrund

Eiche
Esche

Benötigte ADLER-Produkte

- Arova Porentinktur Weiß
- Aduro Legnopur im gewünschten Glanzgrad

Schwierigkeitsgrad



ARBEITSSCHRITTE

1. Untergrund mit Kö 150 schleifen, die Poren in Faser-richtung mit einer Messingbürste reinigen.
2. Falls gewünscht, wird mit einer für das vorgesehene Lackierverfahren geeigneten Beize gebeizt.
3. Die Flächen werden mit einem 2K-PUR-Lack wie z.B. Aduro Legnopur im gewünschten Glanzgrad satt grundiert.
4. Nach einer Mindesttrockenzeit von ca. 12 Stunden erfolgt, ohne die Flächen anzuschleifen, ein dünner Spritzauftrag von Arova Porentinktur Weiß.
5. Nach ca. 30 Minuten Trocknung wird der Überschuss quer zur Faser mittels Scotch-Brite abgezogen und die Flächen längs zur Faser mit Kö 280 sauber ausgeschliffen.
6. Nach behutsamem Entstauben mittels Pressluft (max. 2 bar Druck) erfolgt die Decklackierung im Spritzverfahren mit dem unter Punkt 3 verwendeten Lacksystem im gewünschten Glanzgrad.



ALTHOLZEFFEKT VERBRANNT

Untergrund

Fichte, gleichmäßig stark mit einer Kunststoffbürste gebürstet

Benötigte ADLER-Produkte

- Arova Ultra
- Aduro Legnopur G30
- PUR-Naturmatt
- Arova Classic Beize
- Solva-Tint Weiß

Schwierigkeitsgrad



ARBEITSSCHRITTE

1. Spritzauftrag von Arova Ultra wie z.B. Mischung 1 Teil Arova Ultra Fichte gekocht und 2 Teile Arova Ultra Farblos.
2. Nach Trocknung über Nacht erfolgt eine Grundierung mit einem PUR-Lack wie z.B. Aduro Legnopur G30.
3. Nach ca. 3 bis 5 Stunden Trocknung mit Scotch-Brite glätten. Wenn gewünscht, Wurmlöcher mit Hilfe eines Spitzbohrers in die Fläche drücken. Die harten Jahresringe mit Kö 150 abschleifen.
4. Auftrag (spritzen oder streichen) einer dunklen Beize wie z.B. Arova Classic (Farbton Kakao) und mit einem leicht feuchten Tuch auswischen.
5. Nach mindestens 5 Stunden Trocknung mit PUR-Naturmatt, angefärbt mit 0,5% Solva-Tint (Farbton Weiß), decklackieren.







ALTHOLZEFFEKT SILBER

Untergrund

Fichte, gleichmäßig stark
mit einer Kunststoffbürste
gebürstet

Benötigte ADLER-Produkte

- Pigmopur-Metallic RAL 9006
- Arova Ultra
- Aduro Legnopur G30
- PUR-Naturmatt

Schwierigkeitsgrad



ARBEITSSCHRITTE

1. Spritzauftrag mit Pigmopur-Metallic RAL 9006.
2. Nach ca. 3 bis 5 Stunden Trocknung die Lackschicht auf den harten Jahresringen mit Kö 150 abschleifen.
3. Auftrag (spritzen oder streichen) einer Beize wie z.B. Arova Ultra (Farbton Fichte gekocht) und mit einem leicht feuchten Tuch auswischen.
4. Nach mindestens 5 Stunden Trocknung mit PUR-Naturmatt decklackieren.



*



VINTAGE-EFFEKT

Untergrund

Eiche gebürstet mit Beschädigungen (Querschleif Körnung 60, Löcher mit Spitzbohrer oder Ähnliches)

Benötigte ADLER-Produkte

- Arova Colora
- Bluefin Top-Antiscratch G5

Schwierigkeitsgrad



ARBEITSSCHRITTE

1. Spritzauftrag von Arova Colora im gewünschten Farbton (z.B. RAL 9005, 8017 oder RAL 7043).

Nach Trocknung über Nacht, bevor Sie mit Schritt 2 fortfahren, besteht die Möglichkeit eines weiteren Spritzauftrages mit Arova Colora in einem zweiten Farbton (z.B. RAL 7034, für die Poren, Löcher, siehe Muster').

2. Nach Trocknung über Nacht beliebig überschleifen bzw. durchschleifen mit Körnung 180.
3. Die Grundierung erfolgt mit Bluefin Top-Antiscratch G5.
4. Nach ca. 5 Stunden Trocknung bei Raumtemperatur Zwischenschleif mit Scotch-Brite oder Körnung 240.
5. Die Decklackierung erfolgt mit Bluefin Top-Antiscratch G5.



USED-LOOK

Untergrund

Profilierte Werkstücke
z.B. Fichtenrahmentüre

Benötigte ADLER-Produkte

- Arova Ultra
- Pigmpur im gewünschten Farbton
- Aduro Legnopur im gewünschten Glanzgrad
- Arova Antik-Patina oder Arova Dirty-Effect Beize

Schwierigkeitsgrad



ARBEITSSCHRITTE

1. Spritzauftrag von Arova Ultra im gewünschten Farbton.
2. Nach Trocknung über Nacht erfolgt ein satter Spritzauftrag mit einem lichtechten PUR-Lack wie z.B. Aduro Legnopur.
3. Der Zwischenschliff mit Kö 280 wird nach einer Mindesttrockenzeit von ca. 3 Stunden vorgenommen.
4. Anschließend wird die Fläche mit Pigmpur, Farbton nach Wahl, überlackiert.
5. Nach Trocknung über Nacht wird die Farblackschicht (= Pigmpur) mit Kö 220 an verschiedenen Stellen, vorzugsweise unregelmäßig, durchgeschliffen.
6. Nun wird Arova Antik-Patina oder Arova Dirty-Effect im passenden Farbton dünn aufgespritzt.
7. Nach ca. 30 Minuten Trocknung erfolgt das Abtragen der Arova Antik-Patina von den flächigen Stellen mittels Scotch-Brite.
8. Die Decklackierung erfolgt mit dem unter Punkt 2 verwendeten Lacksystem.



ANTIK-EFFEKT

Untergrund

Profilierte Werkstücke
z.B. Fichtenrahmentüre

Benötigte ADLER-Produkte

- Arova Ultra
- Arova Antik-Patina oder Arova Dirty-Effect Beize
- Aduro Legnopur oder Bluefin Unistar im gewünschten Glanzgrad

Schwierigkeitsgrad



ARBEITSSCHRITTE

1. Spritzauftrag von Arova Ultra Beize (z.B. im Farbton Zeder).
2. Nach Trocknung über Nacht erfolgt eine zweimalige Grundierung mit Zwischenschliff mit einem PUR-Lack wie z.B. Aduro Legnopur. Alternativ können dafür auch Wasserlacke verwendet werden.
3. Nach Trocknung über Nacht erfolgt ein dünner Spritzauftrag von Arova Antik-Patina oder Arova Dirty-Effect im gewünschten Farbton.
4. Nach ca. 30 Minuten Trocknung erfolgt das Abtragen der Arova Antik-Patina bzw. Arova Dirty-Effect von den flächigen Stellen mittels Scotch-Brite.
5. Spritzauftrag mit dem unter Punkt 2 verwendeten Lacksystem.

HOME
Sweet
HOME



ORNAMENT-EFFEKT

Untergrund

Alle gebräuchlichen Hölzer für den Möbelbau, furniert oder massiv, natur oder gebeizt

Benötigte ADLER-Produkte

- Aduro Legnopur im gewünschten Glanzgrad
- Arova Patina
- Solva-Tint

Schwierigkeitsgrad



ARBEITSSCHRITTE

1. Ein- bis zweimal mit lösemittelhaltigem (z.B. Aduro Legnopur) oder wasserverdünnbarem Lack grundieren. Danach gut trocknen lassen und mit Kö 280 – 320 schleifen.
2. Sandstrahlfolie mit gewünschtem Ornament aufkleben (solche Folien sind bei vielen Schriftenmalern erhältlich).
3. Arova Patina Farblos mit Solva-Tint auf den gewünschten Farbton abmischen.
4. Ornament dünn mit der unter Punkt 3 hergestellten Arova Patina (Patinierpistole 0.8 – 1 mm Düse) auspatinieren.
5. Sandstrahlfolie entfernen.
6. Anschließend mit demselben Produkt wie bei Schritt eins – z.B. Aduro Legnopur im gewünschten Glanzgrad – decklackieren.



STRICHLACKIERUNG – VARIANTE GROB

Untergrund

Alle tragfähigen Untergründe:
Mit Füller grundierete MDF- oder
Folienplatten bzw. blindfur-
nierte gefüllte Spanplatten,
feinporige Laubhölzer,
harzarme Nadelhölzer

Benötigte ADLER-Produkte

- Aviva Acryl-Color im gewünschten Farbton
- Arova Antik-Patina im gewünschten Farbton
- Aduro Legnopur im gewünschten Glanzgrad

Schwierigkeitsgrad



ARBEITSSCHRITTE

1. Die gefüllten Untergründe werden vor der Behandlung mit Kö 180 scharf angeschliffen.
2. 1 – 2 x mit unverdünntem Aviva Acryl-Color im gewünschten Farbton streichen.
3. Nach der Trocknung über Nacht erfolgt ein dünner Spritzauftrag von Arova Antik-Patina im gewünschten Farbton.
4. Nach ca. 30 Minuten Trocknung wird durch Anschleifen der Flächen mit Kö 240 – 280 die Arova Antik-Patina an den erhabenen Stellen abgetragen.
5. Überspritzen mit einem lichtechten PUR-Lack wie z.B. Aduro Legnopur oder Pigmotop.



STRICHLACKIERUNG – VARIANTE FEIN

Untergrund

Alle tragfähigen Untergründe:
Mit Füller grundierete MDF- oder
Folienplatten bzw. blindfur-
nierte gefüllerte Spanplatten,
feinporige Laubhölzer,
harzarme Nadelhölzer

Benötigte ADLER-Produkte

- Pigmopur
- Lasierpaste im gewünschten Farbton
- Aduro Legnopur im gewünschten Glanzgrad

Schwierigkeitsgrad



ARBEITSSCHRITTE

1. Den vorbereiteten Untergrund unmittelbar vor der Lackierung anschleifen.
2. Spritzauftrag von Pigmopur im vorgesehenen Farbton.
3. Nach einer Mindesttrockenzeit von ca. 5 Stunden, jedoch am selben Arbeitstag, wird Lasierpaste Farblos abgetönt im gewünschten Farbton*, dünn mittels Pinsel oder Schaumstoff auf die Fläche aufgetragen. Falls der gewünschte Effekt nicht sofort erzielt wird, kann Lasierpaste mit Wasser leicht abgewaschen werden.
4. Nach anschließender Trocknung über Nacht, jedoch innerhalb 24 Stunden nach dem Pigmentlackauftrag, wird mit einem lichteichten PUR-Lack wie z.B. Aduro Legnopur im gewünschten Glanzgrad decklackiert.

* Lasierpaste Farblos kann werkseits auf einer breiten Farbpalette von uns abgetönt werden oder mit Universal Abtönpasten Color4You (Dosierstationen der Fa. ADLER) und Pintasolpasten selbst farblich gestaltet werden.



SPANISCHER EFFEKT

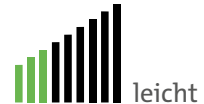
Untergrund

Fichte, mit einer
Kunststoffbürste gebürstet

Benötigte ADLER-Produkte

- Arova Ultra
- Aduro Legnopur im
gewünschten Glanzgrad
- Arova Antik-Patina

Schwierigkeitsgrad



ARBEITSSCHRITTE

1. Spritzauftrag von Arova Ultra (z.B. im Farbton Zeder).
2. Nach Trocknung über Nacht erfolgt ein satter Spritzauftrag eines lichteichten PUR-Lackes wie z.B. Aduro Legnopur. Alternativ können hierfür auch Wasserlacke wie z.B. Bluefin Unistar, einkomponentig oder zweikomponentig verarbeitet, verwendet werden.
3. Nach einer Mindesttrockenzeit von 12 Stunden erfolgt ein Glättschliff mittels Scotch-Brite und anschließend ein dünner Spritzauftrag von Arova Antik-Patina (z.B. im Farbton Beige).
4. Nach ca. 30 Minuten Trocknung wird durch Anschleifen der Flächen mit Kö 240 – 280 die Arova Antik-Patina von den erhabenen Stellen abgetragen.
5. Decklack-Spritzauftrag mit dem unter Punkt 2 verwendeten Lacksystem.



MARMOR-EFFEKT

Untergrund

Alle tragfähigen Untergründe:
Mit Füller grundierte MDF-
oder Folienplatten bzw.
blindfurnierte gefüllerte
Spanplatten

Benötigte ADLER-Produkte

- Pigmopur im gewünschten Farbton
- DD-Verdünner 8519
- Aduro Legnopur im gewünschten Glanzgrad

Schwierigkeitsgrad



ARBEITSSCHRITTE

1. Den vorbereiteten Untergrund unmittelbar vor der Lackierung anschleifen.
2. Spritzauftrag von Pigmopur im dominierenden Farbton.
3. Nach einer Trockenzeit von ca. 24 Stunden erfolgt stellenweise ein magerer Spritzauftrag von Pigmopur (ohne Härterzugabe, jedoch mit 1:1 DD-Verdünner 8519 verdünnt) im passenden Gegen-farbton.
4. Anschließend wird auf die gesamte Fläche DD-Verdünner 8519 aufgebracht – dies erfolgt entweder mittels Becherpistole oder mit einem Naturschwamm. Neue und harte Naturschwämme müssen vorher mit lauwarmem Wasser weichgeknetet werden.
5. Durch mehrmaliges, stellenweises Ausdrücken des mit DD-Verdünner 8519 getränkten Naturschwammes erfolgt die gewünschte Effektgebung (Marmorierung).
6. Nach einer Mindesttrockenzeit von ca. 1 Stunde werden die Flächen mit einem lichtechten PUR-Lack wie z.B. Aduro Legnopur oder Pigmotop ablackiert.

Butter
Milch
Salat
Tomaten



STRUKTUR-EFFEKT

Untergrund

Alle tragfähigen Untergründe:
mit Füller grundierte MDF-
oder Folienplatten bzw.
blindfurnierte gefüllerte
Spanplatten

Benötigte ADLER-Produkte

- Pigmpur im gewünschten Farbton
- PUR-Struktureffektpaste grob oder fein
- Pigmotop im gewünschten Glanzgrad

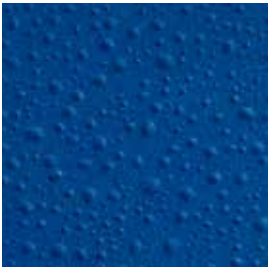
Schwierigkeitsgrad



ARBEITSSCHRITTE

1. Den vorbereiteten Untergrund unmittelbar vor der Lackierung anschleifen.
2. Dem vorgesehenen Pigmpur im gewünschten Farbton werden vor der Härter- und Verdünnungszugabe 10% PUR-Struktureffektpaste grob oder PUR-Struktureffektpaste fein zugegeben, händisch gut eingerührt, abgehärtet und verdünnt. Mittels Becherpistole wird diese Mischung in einer gut verlaufenden Schicht aufgetragen.
3. Die erforderliche Decklackierung erfolgt nach ca. 1 Stunde Trocknung bei Raumtemperatur, vorzugsweise im Glanzgrad G30 mit einem lichteichten PUR-Lack wie z.B. Pigmotop.

Hinweis: Der Aufbau mit der feinen PUR-Struktureffektpaste und Glanzgrad G10 oder G30 eignet sich hervorragend für mit Kreide beschreibbare Flächen.



WASSERTROPFEN-EFFEKT

Untergrund

Alle tragfähigen Untergründe:
Mit Füller grundierte MDF-
oder Folienplatten bzw.
blindfurnierte gefüllerte
Spanplatten

Benötigte ADLER-Produkte

- Pigmopur im gewünschten Farbton
- Pigmotop im gewünschten Glanzgrad
- DD-Verdünner 8519

Schwierigkeitsgrad



ARBEITSSCHRITTE

1. Den vorbereiteten Untergrund unmittelbar vor der Lackierung anschleifen.
2. Spritzauftrag von Pigmopur im vorgesehenen Farbton.
3. Nach einer Trockenzeit zwischen 1 und 5 Stunden bei Raumtemperatur wird auf die Pigmopur-Fläche Wasser im gewünschten Tropfenbild aufgesprenkelt.
4. Sofort anschließend wird Pigmopur (anderer Farbton, ohne Härterzugabe, jedoch 1:1 mit DD-Verdünner 8519 verdünnt) von einer Seite dünn auf die Wassertropfen aufgenebelt (1,5-mm-Düse, max. 1 bar Spritzdruck). Im gleichen Verfahren kann ein weiterer passender Pigmopur-Farbton von der Gegenseite aus aufgenebelt werden.
5. Nach anschließender Trocknung über Nacht bei Raumtemperatur werden die Flächen mit einem lichtechten PUR-Lack wie z.B. Pigmotop oder Aduro Legnopur ablackiert.



In unseren Adern fließt Farbe.

Vor 90 Jahren hat Johann Berghofer den Grundstein für ADLER gelegt und begonnen, eigene Lacke zu entwickeln. Vieles hat sich seit dieser Zeit verändert, doch eines ist gleich geblieben: Unsere Begeisterung für Farbe, die uns Tag für Tag antreibt, an der perfekten Oberflächenbeschichtung zu arbeiten.

Der Lack liegt uns im Blut – in unseren Adern fließt Farbe.



facebook.com/adlerlacke



instagram.com/adlerlacke_official



youtube.com/@AdlerLacke

ADLER-LACKE.COM

ADLER-Werk Lackfabrik · Bergwerkstraße 22 · A-6130 Schwaz/Tirol · T. +43 5242 6922-0 · info@adler-lacke.com

ADLER Deutschland GmbH · Kunstmühlstr. 14 · D-83026 Rosenheim · T. +49 8031 304 5174
ADLER Lack AG · Etzelstraße 5 · CH-8856 Tuggen · T. +41 55 465 2121
ADLER Italia S.r.l. · Via per Marco 12/D · I-38068 Rovereto · T. +39 0464 425 308
ADLER Polska Sp. z o.o. · ul. Tyniecka 229 · PL-30-376 Kraków · T. +48 12 252 4001

ADLER Česko s.r.o. · Jihlavská 770/27 · CZ-664 41 Troubsko · T. +420 731 725 957
ADLER Slovensko s.r.o. · Montážna 3 · SK-971 01 Prievidza · T. +421 46 5199 621
ADLER Benelux BV · De Boelakkers 12 · NL-5591 RA Heeze · T. +31 85 064 2020