

FAI-DA-TE/BRICOLAGGIO

Manutenzione di serramenti in legno e controllo di danni

Una permanente manutenzione è una condizione fondamentale per la bellezza a lungo termine dei vostri serramenti in legno. Per questo scopo ADLER ha creato un kit per la cura dei serramenti in legno - facile da utilizzare ed efficace nell'applicazione.

Durante tutte le stagioni le finestre in legno creano un'atmosfera confortevole nelle vostre quattro mura e proteggono da rumore e diversi impatti ambientali. Oltre alla coibentazione offrono caratteristiche naturali e quindi sono superiori ad altri tipi di serramenti. Agenti atmosferici come sole, vento e umidità possono creare danni sui vostri infissi in legno in forma di crepe, schiariture, alghe o ingrigimento. Vi facciamo vedere come prevenire in maniera efficace a questi problemi.

Cura degli infissi in legno con il kit ADLER Windoor Care-Set

Con il nuovo **WinDoor Care Set** di ADLER è possibile rinfrescare le superfici mordenzate e laccate di finestre, porte d'ingresso e mobili da giardino.

Anche con i rivestimenti opachi, questo sistema di cura offre risultati perfetti e preserva l'aspetto originale. Applicato 1-2 volte all'anno, prolunga la durata degli elementi a lungo termine. La base di sostanze attive per la pulizia e la cura respinge l'acqua, l'olio e lo sporco e chiude anche le microfessure e i pori della superficie. Il prodotto per la cura può anche essere riverniciato senza problemi. Utilizzabile universalmente per finestre, porte d'ingresso e mobili da giardino.

📅 08.07.2020

Prodotti utilizzati



Streichkissen



Ablageschale Weiß

Passi



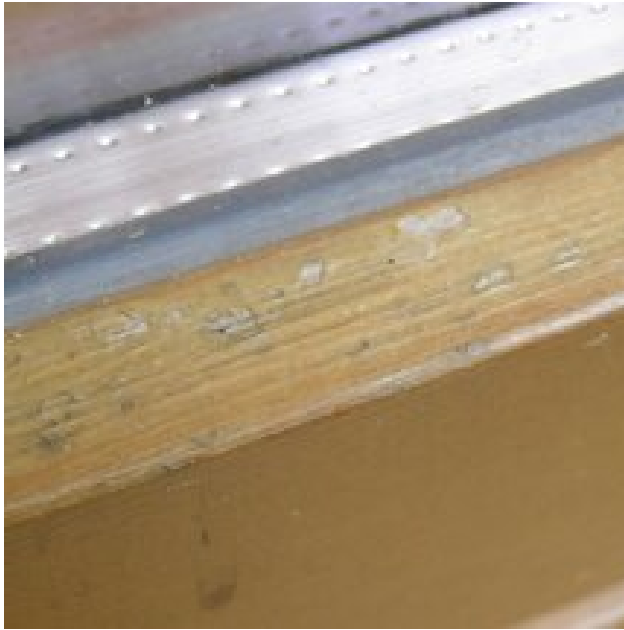
Passo 1 - ADLER Top-Cleaner

Lavare il fondo con acqua calda, aggiungendo qualche goccia di **ADLER Top-Cleaner**. Senza diluire applicare poi ADLER Top-Cleaner con un panno e ripulire la superficie. Così si può togliere senza problemi anche lo sporco più resistente.



Passo 2 - ADLER Top-Care

Agitare ADLER Top-Care prima dell'utilizzo. Applicarlo poi sulla superficie pulita e asciutta in uno strato sottile utilizzando il comodo **cuscinetto**. Questo ADLER-tool per gli infissi facilita l'applicazione nelle parti strette degli infissi. Il tool permette di regolare le distanze evitando così di applicare il prodotto nelle fughe di silicone. Nel caso si dovesse applicare troppo ADER Top-Care le eccedenze vanno tolte con un panno asciutto.



Controllo dello strato di vernice

Per evitare che i lavori per la manutenzione e la cura degli infissi in legno vengano dimenticati e i danni diventino irreversibili, i controlli visivi dello strato di vernice sull'infisso in legno è indispensabile. Con ADLER Windoor Care-Set si possono chiudere piccole crepe che a occhio nudo sembrano invisibili ma che a lungo andare possono danneggiare le superfici in legno.



Nel caso il Suo infisso presenti danni più gravi causati per esempio dalla grandine oppure dal ingrigimento il rinnovo sarà l'unica soluzione possibile. Per avere maggiori informazioni e indicazioni sul rinnovo delle finestre in legno consultate sul nostro sito il punto suggerimenti e trucchi per il [rinnovo delle finestre con ADLER Pullex-Renoviersystem](#).

Grazie a questi suggerimenti le vostre finestre perdureranno nel tempo seguendo lo slogan di ADLER "Il tempo passa ma non per le vostre finestre."

ADLER TV

[Rinnovo delle finestre con il sistema Pullex di ADLER](#)

Titolo

