

RINNOVO & RISANAMENTO

# Correggere i graffi profondi nel legno

**Non c'è bisogno di cambiare il vostro mobile per colpa di un graffio profondo nel legno. Con i prodotti ADLER per la manutenzione si possono correggere danni di questo genere senza problemi.**

Non ci vuole molto per creare un graffio profondo nel legno. Soprattutto su superfici scure essi si notano di più. Il graffio non da' solamente fastidio ma svaluta anche la bellezza del mobile. Grazie alla valigetta ADLER per la manutenzione si possono correggere questi danni. ADLER vi fa vedere passo per passo come si fa...

 14.06.2012

## Prodotti utilizzati



Service-Koffer Holzoberflächen



Grilith Hartwachsstangen



Grilith Flexpen



Grilith Klarlack-Spray



Lackziehklinge



Hartwachshobel



Hartwachs-Schmelzer 400/BT



Schleifvlies 150x230 mm

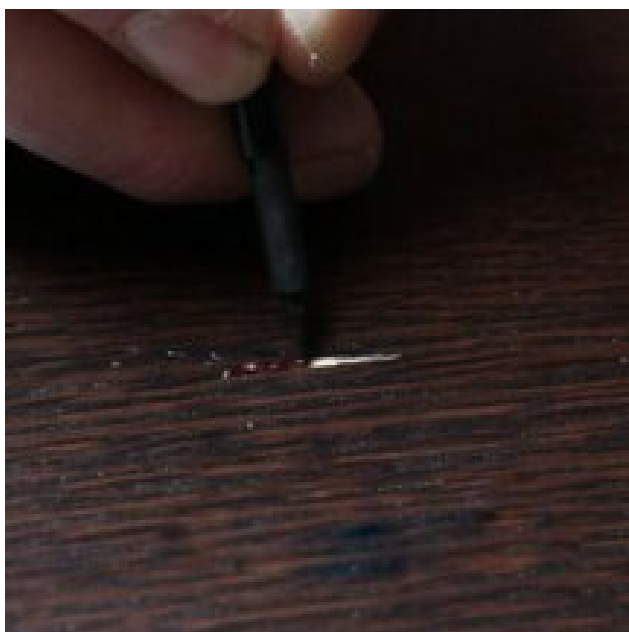
## Passi



### Passo 1

Togliere la sporcizia intorno il graffio con un panno in cotone.

0



### Passo 2

Scegliere il **pennarello Grilith-Flexpen** nella tonalità adatta e colorare il graffio. Tamponare il colore in eccesso con il panno in cotone.

0



### Passo 3

Fondere i **bastoncini di cera Grilith** utilizzando il **fonditore** per cera dura. Far colare la cera nel graffio per riempirlo. In caso di dubbio sulla scelta della tonalità optare sempre per quella più scura.



### Passo 4

Togliere l'eccesso con la **spatolina per cera dura**. Sgrassare poi la parte intorno al graffio, levigarla leggermente con lo Scotch-Brite. Pulire dopo con il panno in cotone.



## Passo 5

Applicare uno strato sottile di **Grilith-Spray** per mobili nel grado di brillantezza desiderato.

0



## Passo 6

Per imitare la venatura del legno utilizzare l'ago apposito.

0



## Passo 7

Per sigillare bene la parte danneggiata, applicare un'altro strato di **Grilith-Spray per mobili**.

La **valigetta ADLER per l'assistenza tecnica** per mobili è un accessorio utilissimo per la manutenzione ed il montaggio. Danni causati dal trasporto, il montaggio o anche per la sollecitazione meccanica possono essere corretti immediatamente. La valigetta contiene tutti i prodotti che possono servire durante un montaggio e rimangono sempre ben ordinati e protetti.

# Titolo

